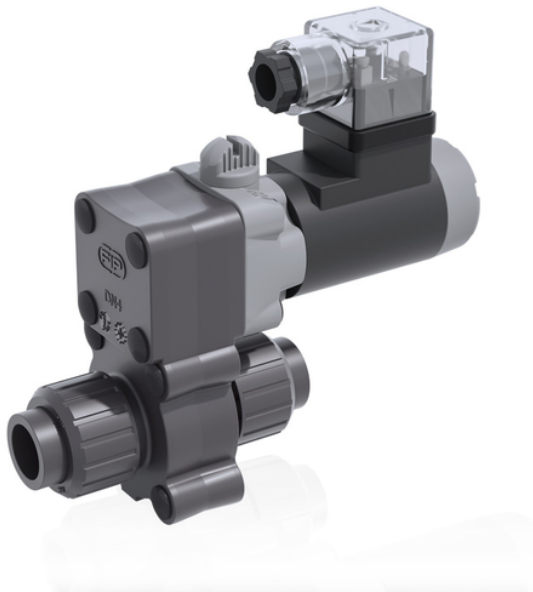


# S12AV - 24V DC - Zwei-Wege-Magnetventil mit radialer Demontage

2-Wege-Magnetventil mit ASTM-Buchsenanschlüssen zum Verkleben

Funktion: Normalerweise geschlossen. Versorgungsspannung: 24V DC



## EPDM

Artikel	A	B	product.detail.attribute.C	Z	E	M	g
S12AV0414E024C	24	100	103	60	42	52	400
S12AV0438E024C	24	100	103	60	42	52	400
S12AV0614E024C	24	100	103	60	42	52	400
S12AV0638E024C	24	100	103	60	42	52	400
S12AV0814E024C	24	100	103	60	42	52	400
S12AV0838E024C	24	100	103	60	42	52	400

## S12AV - 24V DC - Zwei-Wege-Magnetventil mit radialer Demontage

Artikel	A	B	product.detail.attribute.C	Z	E	M	g
S12AV0414F024C	24	100	103	60	42	52	400
S12AV0438F024C	24	100	103	60	42	52	400
S12AV0614F024C	24	100	103	60	42	52	400
S12AV0638F024C	24	100	103	60	42	52	400
S12AV0814F024C	24	100	103	60	42	52	400
S12AV0838F024C	24	100	103	60	42	52	400