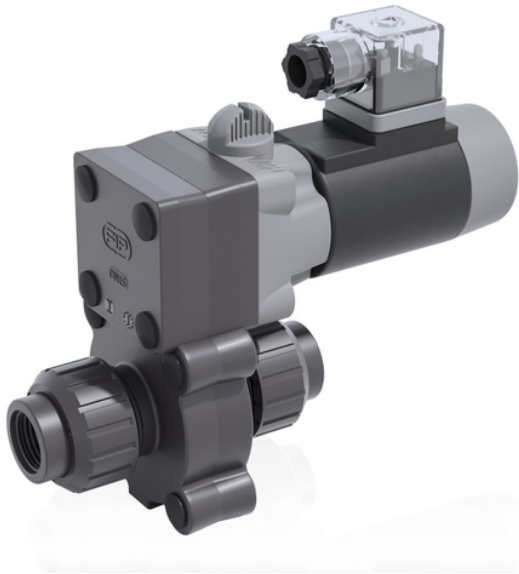


S22NV - 24V AC - Zwei-Wege-Magnetventil mit radialer Demontage

2-Wege-Magnetventil mit NPT-Innengewindeanschlüssen.

Funktion: In Ruhestellung geschlossen. Versorgungsspannung: 24V AC



EPDM

Artikel	A	B	product.detail.attribute.C	E	M	g
S22NV0838E024A	34	115	130	54	67	1000
S22NV0812E024A	34	115	130	54	67	1000
S22NV1038E024A	34	115	130	54	67	1000
S22NV1012E024A	34	115	130	54	67	1000
S22NV1538E024A	34	115	130	54	67	1000
S22NV1512E024A	34	115	130	54	67	1000

S22NV - 24V AC - Zwei-Wege-Magnetventil mit radialer Demontage

Artikel	A	B	product.detail.attribute.C	E	M	g
S22NV0838F024A	34	115	130	54	67	1000
S22NV0812F024A	34	115	130	54	67	1000
S22NV1038F024A	34	115	130	54	67	1000
S22NV1012F024A	34	115	130	54	67	1000
S22NV1538F024A	34	115	130	54	67	1000
S22NV1512F024A	34	115	130	54	67	1000