

MUN V2A

Übergangsstück PE-HD/V2A mit Außengewinde

Übergangsstück V2A-Rohr MUN V2A

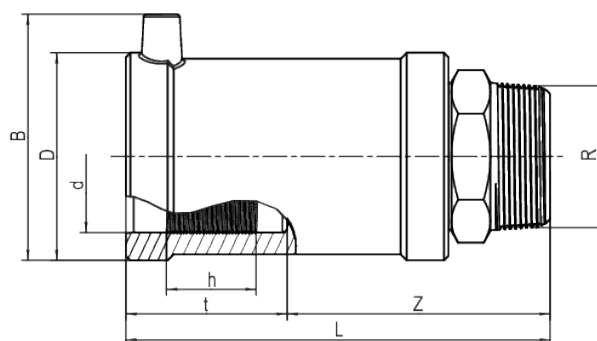
- Wasser
- Betriebsdruck: PFA (Wasser) 16 bar
- Material: PE 100-RC und V2A (EN 10278, EN 10088-3 - 1.4305 -X8CrNiS18-9, Gewinde nach EN 10226-1)
- Safety Technology

Hinweis:

V2A-Seite unlösbar und verdrehsicher im PE verankert.

Selbstdichtende, patentierte Dichtgeometrie ohne elastomere Dichtung zum Einsatz im Wasserbereich.

Andere Gewindeabmessungen auf Anfrage.



Artikel	d	R	B	D	h	L	t	z	Gewicht [kg]	VE	PE
616516	40	1"	70	58	30	123	46	75	0,470	20	800
612727	40	1 1/2"	70	58	30	127	46	78	0,500	20	800
612726	50	1 1/2"	80	70	30	137	53	84	0,600	15	600
612705	63	1 1/2"	94	84	35	137	53	84	0,870	10	400
612899	63	2"	94	84	35	142	53	89	0,910	10	400

MUN V2A

Übergangsstück PE-HD/V2A mit Außengewinde

Einsatzbereiche

Die FRIALEN-Übergangsstücke MUN-V2A sind Schraubverbindungen zum Übergang von Stahlrohr mit Gewindemuffe auf eine PE-HD Leitung. Die FRIALEN-Muffe ist im Fitting integriert. Die Edelstahl-Schraubverbindung ist aus dem Material St. 1.4305 (X8CrNiS18-9).

Andere Gewindeabmessungen auf Anfrage

FRIALEN-Sicherheitsfittings sind schweißbar mit Rohren SDR11 – SDR17.6, Mindestwanddicke $s_{min} \geq 3$ mm. Verarbeitung anderer SDR-Stufen auf Anfrage. Bitte beachten Sie die verbindlichen Kennzeichnungen direkt am Produkt.

Erteilte DVGW-Prüfzeichen: DV-7501AU2256 und DV-7501AU2257.

Verarbeitungshinweise

Das Bauteil darf bei der Montage nur mit einem Schlüssel, angesetzt am werksseitig eingebauten metallischen Sechskant, in das metallische Gegenstück eingeschraubt werden. Die Verschweißung der PE-HD Seite erfolgt durch FRIALEN-Schweißen – dicht und längskraftschlüssig.

Der Einbau der Edelstahlseite und der PE-HD Seite wird nach den allgemeinen Montageanforderungen (siehe „Übergangsstücke mit Gewindeanschluss“ in „Montageanleitung“ für FRIALEN-Sicherheitsfittings für Hausanschluss- und Verteilerleitungen bis d 225) vorgenommen (Oxidhaut vom Rohr entfernen / reinigen, etc.).

Gute Gründe für die FRIALEN-Übergangsstücke MUN-V2A:

- Kompakte Konstruktion
- PE-HD Seite mit freiliegendem Heizelement zur optimalen Wärmeübertragung
- Schmelzflussverhindernde kalte Zonen an der Stirnseite und im Übergangsbereich
- Verarbeitung ohne Haltevorrichtungen
- Große Einstecktiefe, breite Schweißzone
- Edelstahlseite unlösbar und verdrehsicher im PE-HD verankert
- Selbstdichtende, patentierte Dichtgeometrie ohne elastomere Dichtung
- Zusätzlicher Barcode zur Rückverfolgbarkeit des Bauteils (Traceability-Coding)
- Schraubverbindung aus nicht-rostendem Stahl (St. 1.4305) ausgeführt -> Korrosionsbeständig
- Geeignet für Einsätze bei erhöhter Luftfeuchtigkeit oder in industrieller Umgebung