

UAM ET

Universal-Übergangsadapter PE-HD/Messing mit freier Überwurfmutter mit Innengewinde

Universal-Übergangsadapter Messingrohr UAM ET

- Wasser
- Betriebsdruck: PFA (Wasser) 16 bar
- Material: PE 100 und Messing (CW617N oder CW612N, Gewinde nach ISO 228)

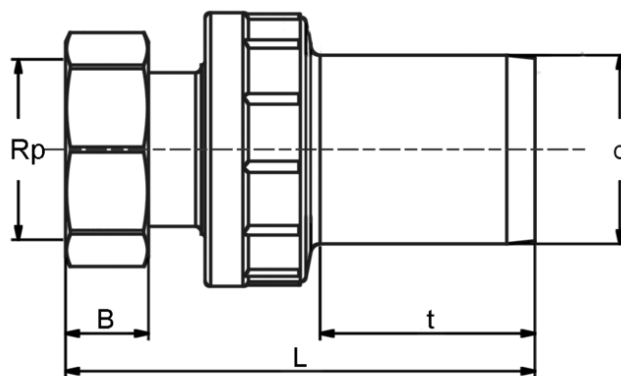
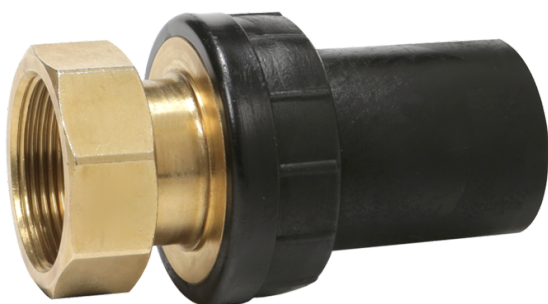
Hinweis:

Messing-Seite unlösbar und verdrehsicher im PE verankert.

Mit frei drehbarer Überwurfmutter zur einfachen und schnellen Montage.

Zum Einsatz im Wasserbereich.

Andere Gewindeabmessungen auf Anfrage.



Artikel	d	Rp	B	L	t	SW	Gewicht [kg]	VE	PE
616655	32	1"	15	120	47	36	0,240	30	1080
616627	50	1 1/2"	22	150	57	58	0,640	16	576

UAM ET

Universal-Übergangsadapter PE-HD/Messing mit freier Überwurfmutter mit Innengewinde

Einsatzbereiche

Die FRIALEN-Universal-Übergangsadapter UAM ET mit freier Überwurfmutter dienen als Werkstoffübergang von metallischen Bauteilen mit Gewindeanschluss, wie z.B. Armaturen, auf eine PE-HD Anschlussleitung. Die frei drehende Überwurfmutter erlaubt den Austausch von wechselbaren Komponenten, z.B. Wasserzählern. Einsatzbereiche sind die Wasserversorgung sowie industrielle Anwendungen. Der PE-Rohrstutzen ermöglicht eine lageunabhängige Montage und eine homogene Schweißverbindung mit allen passenden FRIALEN-Formstücken (außer FRIALONG-Langmuffen).

Die Schraubverbindung ist nach ISO 228.

Bitte beachten Sie die verbindlichen Kennzeichnungen direkt am Produkt.

Das Messing-Innengewinde ist aus dem Material CW612N oder CW617N.

Andere Messing-Werkstoffe auf Anfrage.

Verarbeitungshinweise

Die Montage erfolgt mit einem Schraubenschlüssel, angesetzt an der werksseitig eingebauten und frei drehbaren Überwurfmutter. Um montagebedingte Torsionskräfte auf der PE-Seite zu vermeiden, muss i. d. R. die Montage der Schraubverbindung zuerst erfolgen.

Die Schweißung des PE-Rohrstutzens mit einer FRIALEN-Muffe oder -Formteil erfolgt durch FRIALEN-Schweißen – dicht und längskraftschlüssig.

Der Einbau wird nach den allgemeinen Montageanforderungen (siehe „Übergangsstücke mit Gewindeanschluss“ in der „Montageanleitung“ für FRIALEN-Sicherheitsfittings für Hausanschluss- und Verteilerleitungen bis d 225) vorgenommen (Oxidhaut vom Rohr entfernen / reinigen, etc.).

Gute Gründe für die FRIALEN-Universal-Übergangs-

adapter UAM ET:

- Rohrstutzen PE 100 – güteüberwacht
- Geprüfte und güteüberwachte Messing-Qualität
- Lageunabhängige Montage, hoher Freiheitsgrad durch separate Schweißung des PE-Rohrstutzens
- Einsetzbar mit allen gleichdimensionierten FRIALEN-Muffen und -Formteilen (außer FRIALONG-Langmuffen)
- Universelle Kombinationsmöglichkeiten mit dem FRIALEN-Programm
- PE-HD Seite mit Anschweißende zur Verarbeitung ohne Haltevorrichtungen, ausgelegt für FRIALEN-Muffenformstücke
- Ausreißsichere Verbindung
- Messingseite unlösbar und verdrehsicher mit dem PE-Rohrstutzen verbunden
- Frei drehbare Überwurfmutter, zur komfortablen Montage an Bauteile mit Messingaußengewinde
- Tausch von Gewindekomponenten ohne weitere Einpassung
- Kompakte Konstruktion
- Zusätzlicher Barcode zur Rückverfolgbarkeit des Bauteils (Traceability-Coding)
- Entfernen der Oxidschicht am PE-Rohrstutzen mit Schälgeräten möglich