

Universal-Übergangsadapter PE-HD/Messing mit Innengewinde

Universal-Übergangsadapter Messingrohr UAM

- Wasser und Gas
- Betriebsdruck: MOP (Gas) 5 bar, PFA (Wasser) 16 bar
- Material: PE 100 und Messing (CW617N / CW612N, Gewinde nach ISO 228)

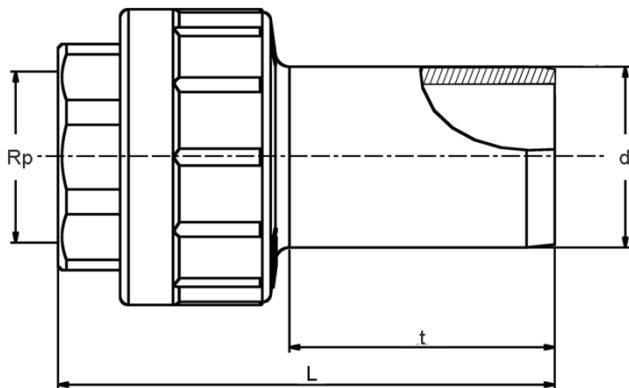
Hinweis:

Messing-Seite unlösbar und verdrehsicher im PE verankert.

Lageunabhängige Montage möglich.

Zum Einsatz im Wasser- und Gasbereich.

Andere Gewindeabmessungen und Werkstoffe auf Anfrage.



Artikel	d	Rp	L	t	SW	Gewicht [kg]	VE	PE
616615	20	1/2"	79	41	26	0,080	80	4800
616616	25	3/4"	77	44	32	0,120	60	3600
616156	32	1"	88	47	40	0,190	36	2160
616157	40	1 1/4"	100	56	49	0,290	20	1200
616158	50	1 1/2"	102	57	55	0,350	16	960
616621	63	1 1/2"	115	63	55	0,450	10	600
616159	63	2"	120	63	67	0,550	10	600
616665	75	2 1/2"	128	70	82	0,720	10	300
616623	90	3"	144	78	94	1,100	10	240
616624	110	4"	161	87	120	1,850	6	180
616666	125	4"	161	92	120	1,990	4	120

Universal-Übergangsadapter PE-HD/Messing mit Innengewinde

Einsatzbereich

Die FRIALEN-Universal-Übergangsadapter UAM dienen als Werkstoffübergang von metallischen Bauteilen mit Gewindeanschluss, wie z.B. Armaturen, auf eine PE-HD Anschlussleitung. Einsatzbereiche sind die Gas- und Wasserversorgung sowie industrielle Anwendungen. Der PE-Rohrstutzen ermöglicht eine lageunabhängige Montage und eine homogene Schweißverbindung mit allen passenden FRIALEN-Formstücken (außer FRIALONG- und FRIASTOPP-Langmuffen).

Die Schraubverbindung ist nach ISO 7-1.

Verarbeitungshinweise

Die Montage der Schraubverbindung muss i. d. R. zuerst erfolgen, da auf die geschweißte PE-Leitung keine montagebedingten Torsionskräfte wirken sollen. Die Einschraubkräfte werden mit einem Schraubenschlüssel, angesetzt an der werksseitig eingebauten Überwurfmutter, aufgebracht.

Die Schweißung des PE-Rohrstutzens mit einer FRIALEN-Muffe oder -Formteil erfolgt durch FRIALEN-Schweißen – dicht und längskraftschlüssig.

Der Einbau wird nach den allgemeinen Montageanforderungen (siehe „Übergangsstücke mit Gewindeanschluss“ in der „Montageanleitung“ für FRIALEN-Sicherheitsfittings für Hausanschluss- und Verteilerleitungen bis d 225) vorgenommen (Oxidhaut vom Rohr entfernen / reinigen, etc.).

Bitte beachten Sie die verbindlichen Kennzeichnungen direkt am Produkt.

Erteiltes DVGW-Prüfzeichen mit Reg.-Nrn:

- DW-7511CR0155
- DG-7521CR0172

Das Messing-Innengewinde ist aus dem Material CW612N oder CW617N.

Andere Messing-Werkstoffe auf Anfrage.

Gute Gründe für die FRIALEN-Universal-Übergangs-

adapter UAM:

- Rohrstutzen PE 100 – güteüberwacht
- Geprüfte und güteüberwachte Messing-Qualität
- Lageunabhängige Montage, hoher Freiheitsgrad durch separate Schweißung des PE-Rohrstutzens
- Einsetzbar mit allen gleichdimensionierten FRIALEN-Muffen und Formteilen (außer FRIALONG- und FRIASTOPP-Langmuffen)
- Universelle Kombinationsmöglichkeiten mit dem FRIALEN-Programm
- PE-HD Seite mit Anschweißende zur Verarbeitung ohne Haltevorrichtungen, ausgelegt für FRIALEN-Muffenformstücke
- Ausreißsichere Verbindung
- Messingseite unlösbar und verdrehsicher mit dem PE-Rohrstutzen verbunden
- Kompakte Konstruktion
- Zusätzlicher Barcode zur Rückverfolgbarkeit des Bauteils (Traceability-Coding)

UAM

Universal-Übergangsadapter PE-HD/Messing mit Innengewinde

- Entfernen der Oxidschicht am PE-Rohrstutzen mit Schälgeräten möglich