

ASA VL KG 160

Übergangssattel Vakuum-Loading

Übergangssattel Vakuum-Loading ASA VL KG 160, SDR 17

- Kompaktbauteil aus PE-HD mit integrierter Steckmuffe im Abgang (d 160)
- Zur Anbindung von Anschlussleitungen aus PVC/PP DN 150 an bestehenden PE-Hauptkanal
- Safety Technology

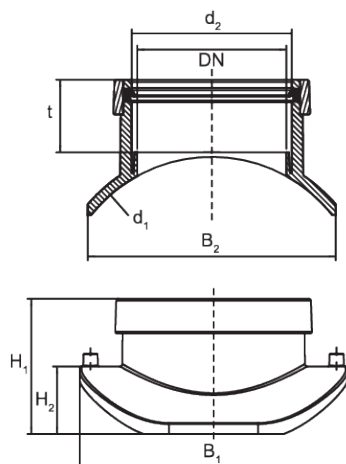
Hinweis:

Nur verarbeitbar mit dem Aufspann-System FRIALOAD.

Selbstklebende Vakuummatte wird mit den Sätteln geliefert.

Komponenten: PUMP (Best.-Nr. 613810), PLATE (Best.-Nr. 617372) und FWAB ASA VL 160/450 (Best. Nr. 613846) oder FWAB ASA VL 160/710 (Best. Nr. 613816).

Für die Montage auf Close-Fit-Liner und Rohre d 560/d 630 wenden Sie sich bitte an unsere Hotline.



PE 100

Maximal zulässiger Prüfdruck 0,5 bar gemäß DIN EN 1610

	Artikel	DN	d ₁	d ₂	B ₁	B ₂	H ₁	H ₂	t	Gewicht [kg]	VE	PE
	682646	150	225	160	270	210	163	92	76	1,060	10	80
	682625	150	250 / 280	160	270	240	143	72	76	1,040	10	80
	682652	150	315	160	270	240	143	72	76	1,060	10	80
	682627	150	355	160	270	255	129	58	76	1,060	10	80
	682657	150	450	160	270	255	129	58	76	0,990	10	80
	682629	150	500/560/630	160	270	255	117	46	76	0,940	10	80
	682666	150	560	160	270	273	113	42	76	1,120	10	80
1	682668	150	630	160	270	273	110	39	76	1,120	10	80
1	682665	150	710	160	270	275	107	36	76	1,120	10	80

¹ lieferbar ab Q1/2026

ASA VL KG 160

Übergangssattel Vakuum-Loading

Direkter Übergang auf Anschlussleitungen PVC / PP

Kanalrohrsysteme stellen hochwertige Wirtschaftsgüter dar, deren Wert es lange zu erhalten gilt. Steigende Anforderungen an die öffentliche Kanalisation erfordern Werkstoffe, die diese Voraussetzungen erfüllen. Mit dem FRIAFIT-Abwassersystem aus PE-HD werden seit vielen Jahren PE-HD Kanalrohre dicht, längskraftschlüssig und wurzelfest geschweißt.

EINSATZBEREICHE

Anschlüsse an PE-HD Kanäle werden bisher mit Einfachabzweigen hergestellt, die mit Hilfe von Heizwendel-Schweißmuffen in den Kanal eingebunden werden. Ein nachträgliches Erstellen von Anschlussleitungen ist nur zeitaufwendig durch Sperren und Trennen des Hauptkanals möglich. Der FRIAFIT-Übergangssattel ASA VL 160 KG ermöglicht jetzt kostengünstig, einfach und zuverlässig den direkten Anschluss von PVC/PP Rohren DN 150 ohne Betriebsbeeinträchtigung.

VERARBEITUNGSHINWEISE ASA VL 160 KG mit Vakuumspanntechnik

Optimierte und baustellengerechte Montagetechnik für Abwassersättel. Die zur Schweißung und zum Aufbau des Fügedrucks erforderliche Aufspannkraft des Sattels wird durch Vakuum aufgebracht. Die Montage erfolgt mittels der Aufspannvorrichtung FRIALOAD. Die Anbohrung erfolgt mit dem Anbohrset FWAB ASA d 160.

Typische Ovalitäten und Formabweichungen des Rohres können durch die Spanntechnik überbrückt werden.

GUTE GRÜNDE FÜR DEN FRIAFIT ABWASSERSATTEL ASA VL 160 KG

Sattelteil

- Wirtschaftliche Erstellung von Hausanschlüssen, insbesondere bei hohem Bebauungsgrad
- Einsatzmöglichkeiten bei Neuverlegung, Sanierung und nachträglichem Anschluss von Abflussleitungen
- Geringer Platzbedarf durch kompaktes Bauteil, Anschlussleitungen aus PVC/PP werden direkt in das Muffenteil gesteckt
- Direkte Einbindung der Anschlussleitungen ohne störenden Versatz oder Abflusshindernisse
- Aufspannvorrichtung FRIALOAD zur wirtschaftlichen Verarbeitung
- Strichcode zur vollautomatischen Schweißung mit PE-HD Rohren von SDR 33 bis SDR 11 unter Berücksichtigung der Umgebungstemperatur (Temperaturkompensation)
- Freiliegende, fest verankerte Heizwendel zur direkten Wärmeübertragung auf das Rohr
- Durch integrierte Steckmuffe im Abgang keine weiteren Bauteile erforderlich
- Zusätzlicher Barcode zur Rückverfolgbarkeit des Bauteils (Traceability-Coding)

Steckmuffenteil

- Sichere Führung des PVC/PP Rohres durch große Einstecktiefe
- SBR-Lippendichtung gemäß EN 681-1
- Standardisierter Werkstoffübergang

Bitte beachten Sie auch: ASA VL (Abwassersattel Vakuum Loading) und ASA MULTI (Anschluss-Stutzen an Steinzeug- und Betonrohre)