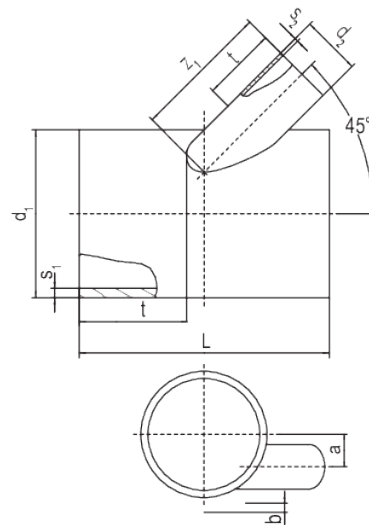


ATSRS 45

Einfachabzweig mit sohlgleichem, reduziertem Abgang 45° (Stutzenfitting)

Einfachabzweig mit sohlgleichem, reduziertem Abgang 45°, SDR 17 (Stutzenfitting) ATSRS 45

- PE-HD Formstück mit exzentrischem Abgang zur Verarbeitung ohne Haltevorrichtungen mit FRIAFIT Muffen AM
- Rohrfarbe schwarz mit heller Innenfläche
- Bei Bestellung die erforderliche Abgangsseite (rechts/links) in Fließrichtung angeben.



PE 100

Maximal zulässiger Prüfdruck 0,5 bar gemäß DIN EN 1610

in Fließrichtung rechts

Artikel	d ₁	d ₂	a	b	L	s ₁	s ₁	s ₂	t	z ₁	Gewicht [kg]	VE
682301	315	160	50	30	630	17,9	17,9	9,1	200	320	13,400	1
682302	315	225	20	25	720	17,9	17,9	12,8	200	320	17,000	1
682303	355	160	68	30	630	20,1	20,1	9,1	200	335	16,600	1
682304	355	225	40	25	720	20,1	20,1	12,8	200	335	20,900	1
682305	450	160	115	30	670	25,5	25,5	9,1	200	370	26,600	1
682306	450	225	87	25	760	25,5	25,5	12,8	200	370	32,300	1
682307	560	160	170	30	670	31,7	31,7	9,1	200	410	39,900	1
682308	560	225	142	25	760	31,7	31,7	12,8	200	410	47,600	1
682309	630	160	205	30	670	35,7	35,7	9,1	200	440	49,900	1
682310	630	225	177	25	760	35,7	35,7	12,8	200	440	59,100	1

ATSRS 45

Einfachabzweig mit sohlgleichem, reduziertem Abgang 45° (Stutzenfitting)

PE 100

Maximal zulässiger Prüfdruck 0,5 bar gemäß DIN EN 1610

in Fließrichtung links

Artikel	d ₁	d ₂	a	b	L	s ₁	s ₁	s ₂	t	z ₁	Gewicht [kg]	VE
682311	315	160	50	30	630	17,9	17,9	9,1	200	320	13,400	1
682312	315	225	20	25	720	17,9	17,9	12,8	200	320	17,400	1
682313	355	160	68	30	630	20,1	20,1	9,1	200	335	16,600	1
682314	355	225	40	25	720	20,1	20,1	12,8	200	335	20,900	1
682315	450	160	115	30	670	25,5	25,5	9,1	200	370	26,600	1
682316	450	225	87	25	760	25,5	25,5	12,8	200	370	32,300	1
682317	560	160	170	30	670	31,7	31,7	9,1	200	410	39,900	1
682318	560	225	142	25	760	31,7	31,7	12,8	200	410	47,600	1
682319	630	160	205	30	670	35,7	35,7	9,1	200	440	49,900	1
682320	630	225	177	25	760	35,7	35,7	12,8	200	440	59,100	1