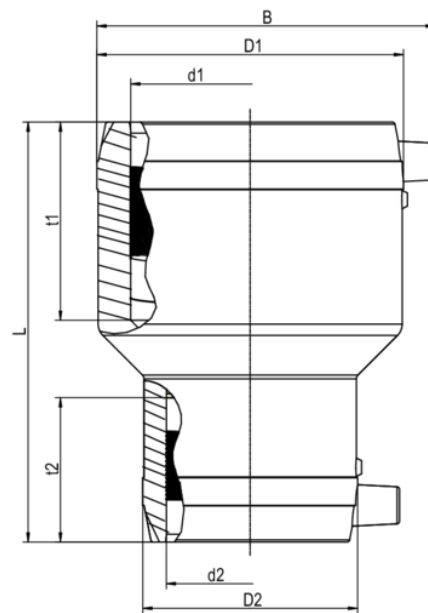


MR SDR 11

Reduziermuffe, SDR 11

Reduziermuffe MR SDR 11

- Gas, Wasser und H₂
- Betriebsdruck: MOP (Gas) 10 bar, PFA (Wasser) 16 bar
- Material: PE 100-RC
- Safety Technology
- Große Einstecktiefe für gute Rohrführung (keine Haltevorrichtungen notwendig)
- DVGW-Prüfzeichen: DV-8601AU2248 und DV-8606AU2249
- FM Approvals Class: 1613 (d 90/63 - d 110/63 + d 110/90 - d 125/90 + d 160/110 - d 225/160)



Artikel	d ₁	d ₂	SDR Bereich	B	D1	D2	L	t ₁	t ₂	Gewicht [kg]	VE	PE
616824	20	16	11	44	32	28	75	36	36	0,040	1	2240
615386	32	20	11	62	45	32	88	39	30	0,070	90	2880
615502	32	25	11	62	45	38	88	39	33	0,080	80	2560
615387	40	20	11	70	54	32	98	43	30	0,090	60	1920
616751	40	25	11	66	54	38	101	50	40	0,090	1	1280
615388	40	32	11	70	54	45	98	43	39	0,100	50	1600
616752	50	25	11	77	66	38	107	52	39	0,120	1	960
612070	50	32	11	82	68	45	110	49	39	0,150	32	1024
612071	50	40	11	82	68	54	110	49	43	0,150	25	800
615389	63	32	11	96	82	45	125	55	44	0,210	20	640
615390	63	40	11	96	82	54	125	55	43	0,230	16	512
612072	63	50	11 - 17,6	96	82	68	125	55	48	0,230	16	512
616583	75	63	11 - 17,6	110	94	79	143	61	55	0,300	15	270

MR SDR 11

Reduziermuffe, SDR 11

Artikel	d ₁	d ₂	SDR Bereich	B	D1	D2	L	t ₁	t ₂	Gewicht [kg]	VE	PE
615391	90	50	11 - 17,6	129	117	68	160	69	49	0,480	15	270
615392	90	63	11 - 17,6	129	117	82	160	69	55	0,510	15	270
616582	90	75	11 - 17,6	127	113	94	159	67	63	0,510	15	270
615393	110	63	11 - 17,6	152	142	82	160	79	55	0,730	10	180
615693	110	90	11 - 17,6	152	140	115	180	79	69	0,880	8	144
615694	125	90	11 - 17,6	166	155	115	200	86	69	0,990	8	144
616510	125	110	11 - 17,6	172	157	137	202	95	70	1,160	16	128
615695	160	110	11 - 17,6	207	201	140	230	98	79	2,000	8	64
616511	180	125	11 - 17,6	230	214	155	275	108	74	2,300	1	60
616356	225	160	11 - 17,6	283	282	203	270	110	98	4,860	1	36

MR SDR 11

Reduziermuffe, SDR 11

Einsatzbereiche

Die FRIALEN-Reduziermuffe MR wird eingesetzt für die unmittelbare Reduzierung der Rohrleitung.

FRIALEN-Sicherheitsfittings sind schweißbar mit Rohren SDR11 - SDR17.6, mit Ausnahme der Dimensionen d 125/110 und d 180/125. Diese sind schweißbar mit Rohren SDR9 - SDR26. Verarbeitung anderer SDR-Stufen auf Anfrage. Bitte beachten Sie die verbindlichen Kennzeichnungen direkt am Produkt. Erteilte DVGW-Prüfzeichen: DV-8601AU2248 und DV-8606AU2249

Verarbeitungshinweise

Die Schweißung der Rohrenden mit der FRIALEN-Reduziermuffe MR erfolgt durch FRIALEN-Schweißen – dicht und längskraftschlüssig.

Die Rohrenden werden nach den allgemeinen Montageanforderungen (siehe Montageanleitung: FRIALEN-Sicherheitsfittings für Hausanschluss- und Verteilerleitungen bis d 225) vorbereitet (Oxidhaut entfernen/reinigen).

Gute Gründe für die FRIALEN-Reduziermuffe MR:

- Große Muffentiefe für gute Rohrführung (keine Haltevorrichtungen notwendig)
- Extra-breite Schweißzonen
- Höchste Stabilität durch große Wanddicken
- Kalte Zonen an den Stirnseiten und in der Muffenmitte
- Freiliegende Heizwendel zur direkten Wärmeübertragung auf das Rohr
- Geringer Ringspalt zum Aufbau eines optimalen Fügedrucks in der Schweißzone
- Berührungssichere Kontakte
- Schweißindikator zur visuellen Kontrolle der Schweißung
- Dauerhafte Chargenkennzeichnung
- Einzelverpackung zum Schutz vor Verunreinigungen
- Zusätzlicher Barcode zur Rückverfolgbarkeit des Bauteils (Traceability-Coding)