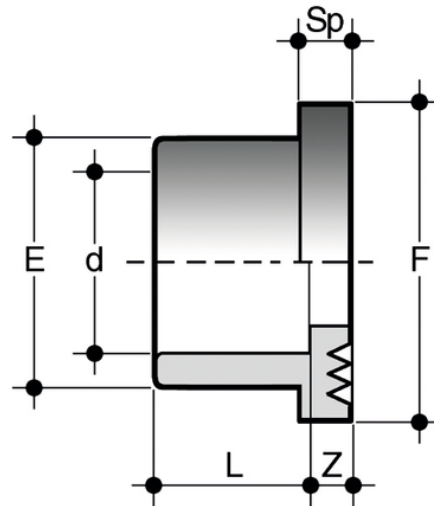
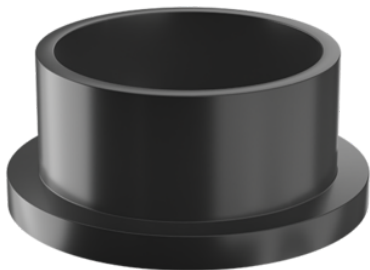


# QLV

Beschläge zum Verkleben - Manschetten zum Bördeln.

Stützkragen geriffelte Endkappen zum Verkleben, geriffelte Auflageflächen für QLV-Gegenkappen und QHV/X und QHV/Y Flachdichtungen. (QHV/Y nur in Verbindung mit ISO/DIN-Flanschen "ODV und ODB").



Artikel	product.detail.attribute.[["d"
QLV200	2\["]
QPV075	2\["1/2"],["PN","15"],["E","90"],["F","106"],["L","44"],["Sp","10"],["Z","3"],["g","165"],["Class","E"]]
QLV300	3\["]
QLV400	4\["]
QLV600	6\["]
QLV800	8\["]