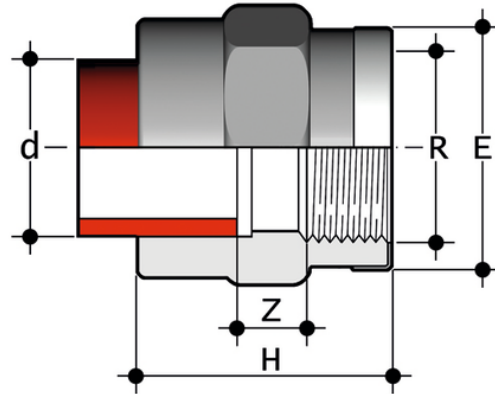
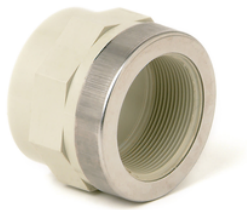


MIMM - Durchgangsverschraubung

Muffe mit Taschenschweißende (d) und BSP-Innengewinde (R) mit Verstärkungsring aus Edelstahl.



Artikel	product.detail.attribute.[["d x R"]
MIMM020012	20 x 1\1/2\["]
MIMM025034	25 x 3\1/4\["]
MIMM032100	32 x 1\["]
MIMM040114	40 x 1\1\1/4\["PN", "10", ["E", "55"], ["H", "50"], ["Z", "8"], ["g", "46"]]
MIMM050112	50 x 1\1\1/2\["PN", "10", ["E", "66"], ["H", "55"], ["Z", "9"], ["g", "92"]]
MIMM063200	63 x 2\["]