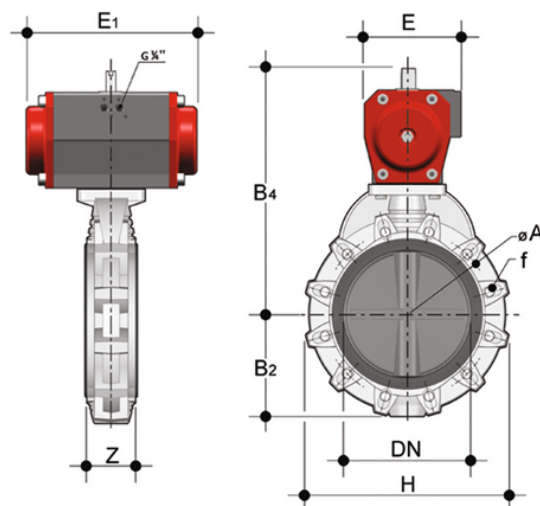
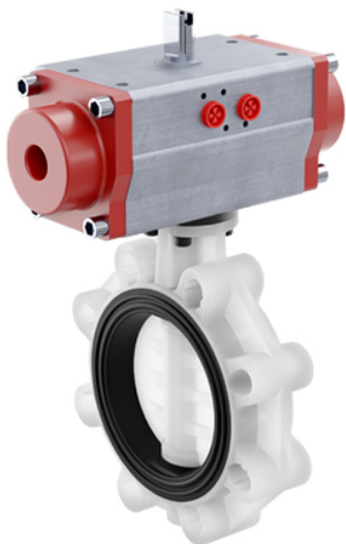


# FKOF/CP DA LUG ANSI – Pneumatisch betätigte Absperrklappe DN 250:300

Absperrklappe in ANSI LUG-Ausführung mit pneumatischem Antrieb. Doppeltwirkende Funktion.



Artikel	d	DN	product.detail.attribute.PN	product.detail.attribute.B2	H	Z	ΦA	product.detail.attribute.f	U	product.de
FKOALFDA810F	10"	250	6	210	405	114	362	7/8"	12	453
FKOALFDA812F	12"	300	6	245	475	114	431.8	7/8"	12	453