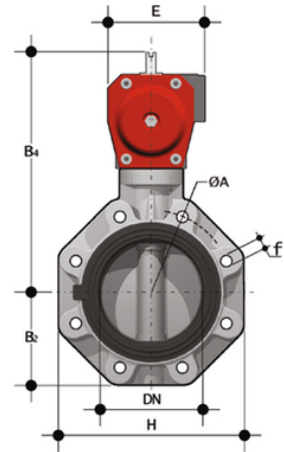
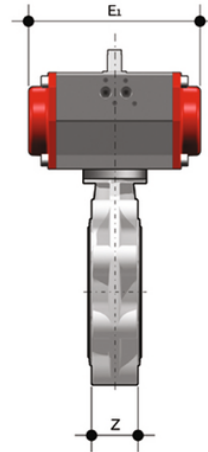
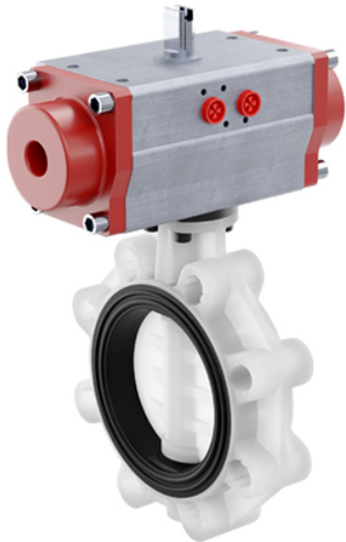


FKOF/CP NC LUG ANSI - Pneumatisch betätigte Absperrklappe DN 80:200

Absperrklappe in ANSI LUG-Ausführung mit pneumatischem Antrieb. Funktion normal geschlossen.



Artikel	d	DN	product.detail.attribute.PN	product.detail.attribute.B2	H	Z	ΦA	product.detail.attribute.f	U	product.de
FKOALFNC300F	3"	80	10	93	185	49	152.4	5/8"	12	263
FKOALFNC400F	4"	100	10	107	211	56	190.5	5/8"	8	292
FKOALFNC500F	5"	125	10	120	240	64	215.9	3/4"	8	339
FKOALFNC600F	6"	150	10	134	268	70	241.3	3/4"	8	352
FKOALFNC800F	8"	200	10	161	323	71	298,4	3/4"	8	473