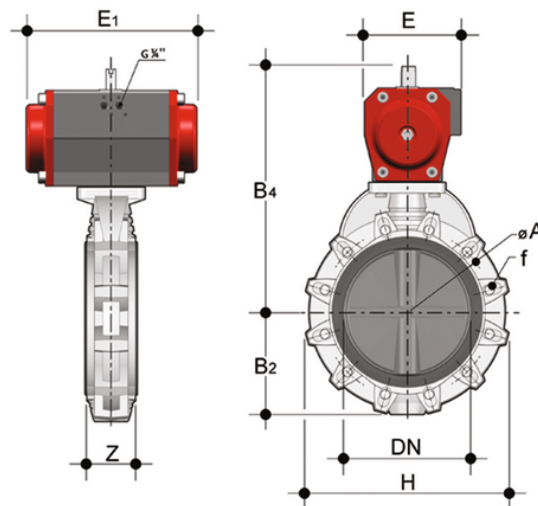
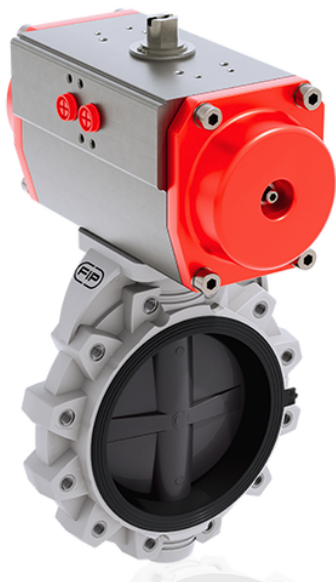


FKOV/CP DA LUG ANSI - Pneumatisch betätigte Absperrklappe DN 250:300

Absperrklappe LUG ANSI 150 mit pneumatischem Antrieb, doppeltwirkend.



EPDM

Artikel	d	DN	product.detail.attribute.PN	product.detail.attribute.B2	H	Z	ΦA	product.detail.attribute.f	U	product.detail.attrib
FKOALVDA810E	10"	250	6	210	405	114	362	7/8"	12	453
FKOALVDA812E	12"	300	6	245	475	114	431.8	7/8"	12	453

FKM

Artikel	d	DN	product.detail.attribute.PN	product.detail.attribute.B2	H	Z	ΦA	product.detail.attribute.f	U	product.detail.attrib
FKOALVDA810F	10"	250	6	210	405	114	362	7/8"	12	453
FKOALVDA812F	12"	300	6	245	475	114	431.8	7/8"	12	453