

VAM RG

Ventilanbohrarmatur mit Übergang PE-HD/Rotguss

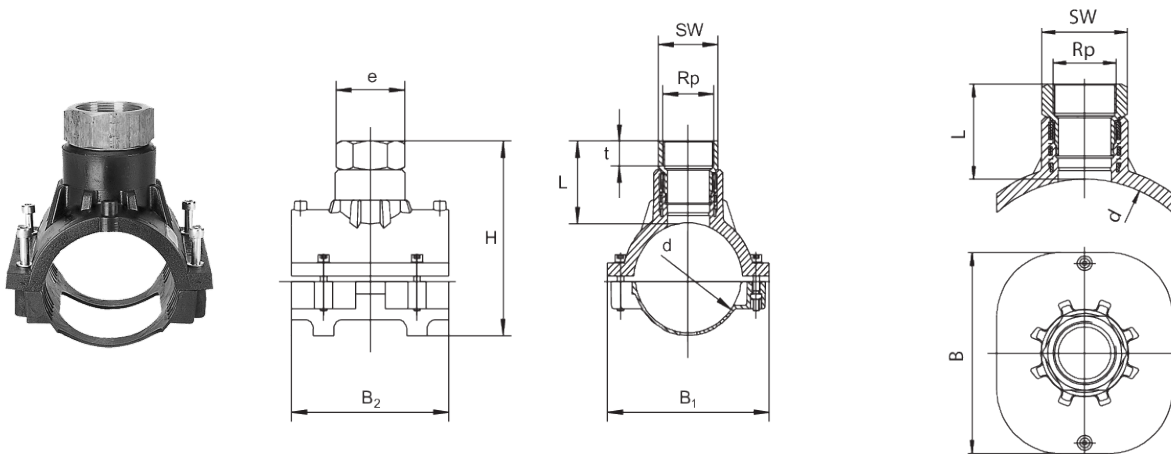
Ventilanbohrarmatur mit Übergang PE-HD/Messing

- Betriebsdruck: MOP (Gas) 10 bar, PFA (Wasser) 16 bar
- Material: PE 100-RC und Messing (Innengewinde)
- Safety Technology
- Messing (CW724R) in Kontakt mit Wasser nach UBA-Empfehlung

Hinweis:

Zur Aufnahme handelsüblicher Ventile.

Als Komplettlösung empfehlen wir unser Druckerbohrventil DAV.



Artikel	d	SDR Bereich	Rp	B1	B2	e	H	L	t	Gewicht [kg]	VE	PE
612794	63	11	1 1/4"	108	118	58	146	75	23	0,730	20	360
612743	63	11	1 1/2"	108	118	64	149	78	23	0,780	20	360
615213	75	11 - 17,6	1 1/4"	110	125	58	161	76	23	0,850	15	270
612798	90	11 - 17,6	1 1/2"	155	150	81	172	68	27	1,380	16	128
612778	90	11 - 17,6	2"	155	150	81	199	95	27	1,570	16	128
612732	110	11 - 17,6	1 1/2"	178	180	81	182	70	27	1,520	12	96
612733	110	11 - 17,6	2"	178	180	81	205	92	27	1,730	12	96
612734	125	11 - 17,6	1 1/2"	190	185	81	207	68	27	1,610	12	96
612735	125	11 - 17,6	2"	190	185	81	234	95	27	1,820	12	96
612728	160	11 - 17,6	1 1/2"	225	195	81	242	68	27	1,810	8	64
612729	160	11 - 17,6	2"	225	195	81	269	95	27	2,040	8	64
612827	225	11 - 17,6	2"	255	195	81	322	95	27	2,000	5	40

VAM RG

Ventilanbohrarmatur mit Übergang PE-HD/Rotguss

Einsatzbereich

Die FRIALEN-Ventilanbohrarmaturen dienen zur Aufnahme handelsüblicher Ventile.

FRIALEN Sicherheitsfittings sind schweißbar mit PE-Rohren entsprechend den Angaben der SDR-Rohrserie auf dem Barcode-Aufkleber/Datenblatt des jeweiligen Formteils. Es sind die Mindestwanddicken der Regelwerke EN 1555-1, EN 12201-1 und ISO 4437 zu beachten.

Verarbeitungshinweise

Die Schweißung der PE-HD Rohrleitung mit den FRIALEN-Ventilanbohrarmaturen erfolgt durch FRIALEN-Schweißen – dicht und längskraftschlüssig.

Sattel und Rohr werden nach den allgemeinen Montageanforderungen (siehe Montageanleitung: „FRIALEN-Sicherheitsfittings für nachhaltige Gas-, Wassernetze und Industrierohrleitungen aus PE“) vorbereitet (Oxidhaut vom Rohr entfernen / reinigen).

Gute Gründe für die FRIALEN Ventilanbohrarmaturen:

- Kompakte Konstruktion
- Freiliegende Heizwendel zur direkten Wärmeübertragung
- Messingübergang unlösbar und verdrehungssicher im PE-HD verankert
- Zur Aufnahme handelsüblicher Ventile
- Bohrungsbereich frei von Heizleitern
- Gewinde nach DIN EN 10226-1, ISO 7-1
- Breite Schweißzone
- Zusätzlicher Barcode zur Rückverfolgbarkeit des Bauteils (Traceability-Coding)