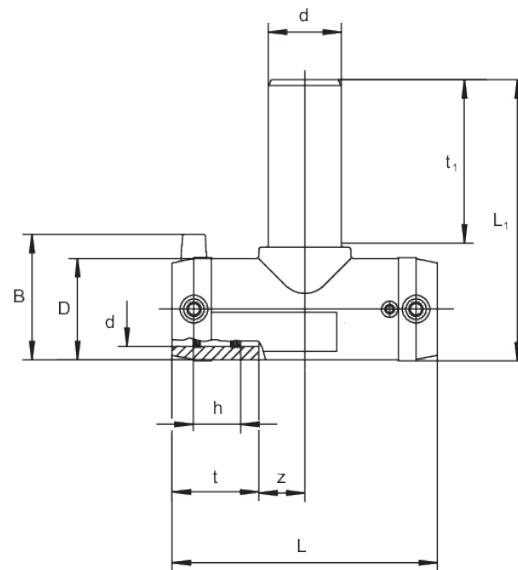


# TA SDR 11

## T-Stück mit Spitze, SDR 11

T-Stück TA SDR 11 mit Spitze

- Gas, Wasser und H<sub>2</sub>
- Betriebsdruck: MOP (Gas) 10 bar, PFA (Wasser) 16 bar
- Material: PE 100-RC
- Abgangsstutzen
- Safety Technology
- DVGW-Prüfzeichen: DV-8601AU2248 und DV-8606AU2249



mit extra langem Abgangsstutzen

Artikel	d	SDR Bereich	B	D	h	L	L1	t	t <sub>1</sub>	z	Gewicht [kg]	VE	PE
616685	20/20	11	42	29	17	77	95	31	45	8	0,040	200	3200
616338	25/25	11	54	36	19	108	110	41	66	13	0,080	50	900
615719	32/32	11	61	44	22	116	131	39	80	19	0,120	35	630
615720	40/40	11	70	53	25	146	151	43	88	30	0,210	20	360
615721	50/50	11 - 17,6	80	67	29	175	186	49	110	38	0,360	10	180
615722	63/63	11 - 17,6	94	81	33	197	203	56	125	42	0,530	10	180

mit normalem Abgangsstutzen

# TA SDR 11

## T-Stück mit Spitzende, SDR 11

Artikel	d	SDR Bereich	B	D	h	L	L1	t	t <sub>1</sub>	z	Gewicht [kg]	VE	PE
616677	90/90	11 - 17,6	126	116	43	280	219	79	79	61	1,250	12	96
616680	110/110	11 - 17,6	148	141	48	310	247	82	82	73	1,950	6	48
616684	160/160	11 - 17,6	205	203	45	390	326	98	98	97	4,950	3	24
617175	180/180	11 - 17,6	228	223	49,9	495	389	105	87	143	8,120	2	16
617179	200/200	11 - 17,6	250	247	50,3	540	425	112	112	158	10,720	1	8
617183	225/225	11 - 17,6	281	278	61,2	590	469	120	120	175	15,050	1	8

# TA SDR 11

## T-Stück mit Spitzende, SDR 11

### Einsatzbereiche

Die FRIALEN-TA Stücke werden eingesetzt für rohrgleiche Abzweige von PE-HD Rohrleitungen.

FRIALEN-Sicherheitsfittings sind schweißbar mit Rohren SDR11 - SDR17.6.

Mindestwanddicke  $s_{\min} \geq 3$  mm.

Verarbeitung anderer SDR-Stufen auf Anfrage.

Bitte beachten Sie die verbindlichen Kennzeichnungen direkt am Produkt.

Erteiltes DVGW-Prüfzeichen: DV-8601AU2248 und DV-8606AU2249.

Maß B = Durchmesser D mit Kontaktauge

### Verarbeitungshinweise

Die Schweißung der Rohrenden mit dem FRIALEN-TA Stück erfolgt durch FRIALEN-Schweißen – dicht und längskraftschlüssig.

Die Rohrenden werden nach den allgemeinen Montageanforderungen (siehe Montageanleitung: FRIALEN-Sicherheitsfittings für Hausanschluss- und Verteilerleitungen bis d 225) vorbereitet (Oxidhaut entfernen/reinigen).

### Gute Gründe für die FRIALEN-TA Stücke:

- **Optimierte Größen - und Strömungsverhältnisse** für Abzweige
- **Spitzendabgang** für maximale Flexibilität beim Leitungsbau
- **Große Einstecktiefen** - keine Halteklemmen notwendig
- **Open wire design** für eine sichere und qualitative Verbindung
- **Lange Abgangsstützen** - doppelte Länge ermöglicht das zweimalige Schweißen bei Rohrdurchmessern bis 63 mm
- **Höchste Stabilität** durch große Wandstärken
- **Traceability-Coding** Zusätzlicher Barcode zur Rückverfolgbarkeit des Bauteils