

**TFL**

## Flansch-T-Stück, SDR 11 / SDR 17

Flansch-T-Stück TFL

- Wasser
- Betriebsdruck: PFA (Wasser) 16 bar (SDR 11), 10 bar (SDR 17)
- Material: PE 100-RC und Metallinsert
- Safety Technology

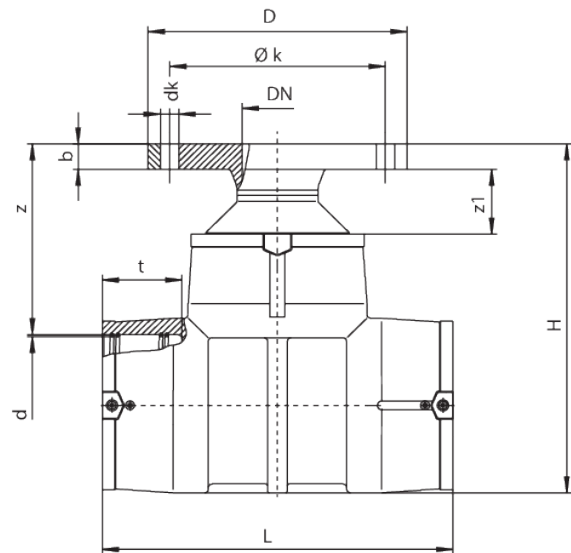
**Hinweis:**

Reduktion und Einschweißflansch. Metallinsert im Flansch zur Verhinderung von Kaltfließverhalten.

Wir empfehlen GST-Dichtungen.

Beachten Sie die Schraubenanzugsmomente nach Angabe des Dichtungsherstellers, bzw. DVS.

Zusätzliche Unterlegscheiben sind notwendig.



PE 100-RC SDR 11

Maximal zulässiger Betriebsdruck 16 bar (Wasser)

Artikel	d	DN	SDR Bereich	D	dk	H	k	L	t	z	z <sub>1</sub>	Gewicht [kg]	VE	PE
615590	110	80	11 - 17,6	204	17	316	160	355	87	190	42	5,170	4	32
615591	125	80	11 - 17,6	204	17	343	160	384	87	190	45	5,490	3	24
615592	160	80	11 - 17,6	204	17	390	160	430	96	210	50	8,050	2	16
615910	180	80	11 - 17,6	204	17	416	160	480	103	210	-	10,000	1	8

**TFL**

## Flansch-T-Stück, SDR 11 / SDR 17

PE 100-RC SDR 17

Maximal zulässiger Betriebsdruck 10 bar (Wasser)

Artikel	d	DN	SDR Bereich	D	dk	H	k	L	t	z	Gewicht [kg]	VE	PE
616031	225	80	11 - 17,6	204	17	465	160	580	118	210	15,420	2	4

## Flansch-T-Stück, SDR 11 / SDR 17

### Einsatzbereich

Das FRIALEN Flansch-T-Stück wird für den Übergang von Rohren aus PE-HD auf Rohre bzw. Armaturen aus metallischen Werkstoffen eingesetzt. Das Haupteinsatzgebiet des FRIALEN Flansch-T-Stückes ist der Hydrantenanschluss. Für eine Abzweigung in DN 80 kann direkt eine Absperrarmatur angeflanscht werden. Andere Nennweiten können auch mit dem FRIALEN-T-Stück<sup>1)</sup> in Verbindung mit der FRIALEN-Flanschreduzierung FLR bzw. bei Nennweitengleichheit durch den FRIALEN Einschweißflansch EFL<sup>2)</sup> ausgeführt werden.

FRIALEN-Sicherheitsfittings sind mit Rohren der SDR-Stufen 11 bis 17,6 schweißbar. Verarbeitung anderer SDR-Stufen auf Anfrage. Bitte beachten Sie die verbindlichen Kennzeichnungen direkt am Produkt. Erteiltes DVGW-Prüfzeichen: DV-8606AU2249.

### Verarbeitungshinweise

Das Flansch-T-Stück wird nur in drucklosem Zustand eingebaut. Die Vorbereitungen für das FRIALEN-Schweißen (zwei Schweißvorgänge) des T-Stücks in Durchgangsrichtung mit PE-HD Rohren (Einstecktiefe markieren, Oxidhaut entfernen, reinigen, etc.) sind der FRIALEN-Montageanleitung zu entnehmen.

Die Flanschanschlussmaße entsprechen DIN EN 1092-1.

Zusätzliche Unterlegscheiben für die Flanschschrauben sind notwendig.

Alle handelsüblichen Profil- oder Flachdichtungen können verwendet werden. Die Schraubenanzugsmomente der Dichtungshersteller sind zu beachten. Wir empfehlen Profildichtungen des Typs G-St.

1) siehe Datenblatt Nr. 10

2) siehe Datenblatt Nr. 46

### Gute Gründe für das FRIALEN Flansch-T-Stück FLT:

- Kompaktbauteil aus PE-HD zur direkten Anbindung von Flanscharmaturen und -Hydranten
- werksseitig gefertigte Kombination aus FRIALEN-T-Stück, Reduktion und Einschweißflansch (Festflansch)
- Einbaulage beliebig (stehend oder liegend)
- an der Reduktion innen glatt und keine Schweißwulst
- kein „Kalt-Fließverhalten“ am Flansch durch konstruktive Gestaltung
- kurze Abmessungen bei Höhe und Länge
- äußerst wirtschaftliche Lösung
- T-Stück mit freiliegenden Heizwendeln zur optimalen Wärmeübertragung, großer Einstecktiefe, extrabreiten Schweißzonen sowie schmelzflussverhindernden kalten Zonen an den Stirnseiten und in der Mitte
- Zusätzlicher Barcode zur Rückverfolgbarkeit des Bauteils (Traceability-Coding)