

DAA TL

Druckanbohrarmatur Top-Loading, SDR 11

Druckanbohrarmatur Top-Loading DAA TL SDR 11

- Gas und Wasser
- Betriebsdruck: MOP (Gas) 10 bar, PFA (Wasser) 16 bar
- Material: PE 100
- Universelle Aufspannmöglichkeit (Top-Loading):
 - Sicheres Aufspannen mit FRIATOP
 - Universelle Anpassung an Rohrdurchmesser
- Dichtheitsprüfung vor dem Anbohren möglich
- Integrierter Bohrer mit oberem und unterem Anschlag
- Verschlussstopfen mit innendichtendem O-Ring
- Safety Technology
- DVGW-Prüfzeichen: DV-8606AU2249 und DV-8611AU2250

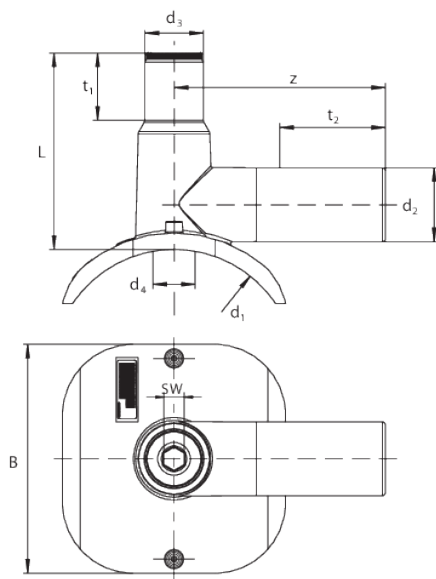
Hinweis:

Nur verarbeitbar mit der Aufspannvorrichtung FRIATOP (Best.-Nr. 613350).

Nur einen Betätigungsschlüssel FWSS SW 19 (Best.Nr. 613250) für alle Dimensionen verwenden.

Es gibt einen passenden Druckprüfadapter FWDPA für DAA TL (Best.Nr. 613595).

Von Nennweite d 355 bis d 400 ist die DAA TL nur für Rohre SDR 17 geeignet.



PE 100 SDR 11

Maximal zulässiger Betriebsdruck 16 bar (Wasser) / 10 bar (Gas)



Artikel	d ₁	d ₂	B	D1	d ₃	L	t ₁	t ₂	z	Anbohr Ø da	Gewicht [kg]	VE	PE
615339	250-315 (- 400)	63	195	250-315 (- 400)	50	167	58	118	180	30	1,450	4	72

d₁: d 250 bis d 315 für Rohre SDR 11 und 17;

DAA TL

Druckanbohrarmatur Top-Loading, SDR 11

d_i: d 355 und d 400 für Rohre SDR 17

Andere Abgangsdimensionen mit Reduziermuffen MR

DAA TL

Druckanbohrarmatur Top-Loading, SDR 11

Einsatzbereiche

Die FRIALEN-Druckanbohrarmaturen DAA TL und DAA TL RE werden als Abzweig-Armaturen für drucklose und unter Druck stehende Leitungen zur variablen Anpassung an alle Rohrdurchmesser im angegebenen Bereich eingesetzt.

Abgangsstutzen zur Aufnahme von Gasströmungswächtern vorbereitet. Andere Abgangsdimensionen mit Reduziermuffen MR.

Verarbeitungshinweise

Die Schweißung der PE-HD Verteilerleitung und der PE-HD Hausanschlussleitung mit der FRIALEN-Druckanbohrarmatur erfolgt durch FRIALEN-Schweißen – dicht und längskraftschlüssig.

Der Sattel und der Abgangsstutzen werden nach den allgemeinen Montageanforderungen (siehe "Montageanleitung" für FRIALEN-Sicherheitsfittings für Hausanschluss- und Verteilerleitungen bis d 225 sowie FRIALEN Grossrohrtechnik und Rohrnetz-Relining) vorbereitet (Oxidhaut entfernen/reinigen).

Die Montage der FRIALEN-Druckanbohrarmatur DAA TL und DAA TL RE auf die PE-HD Verteilerleitung erfolgt mittels der FRIALEN-Aufspannvorrichtung FRIATOP (siehe FRIATOOLS-Bedienungsanleitung "FRIATOP Aufspannvorrichtung").

Dichtheitsprüfung ist vor dem Anbohren möglich. Druckprobenadapter FWDPA und Betätigungsschlüssel FWSS zum Anbohren siehe Preisliste FRIATOOLS).

Gute Gründe für die FRIALEN-Druckanbohrarmaturen DAA TL und DAA TL RE:

- Kompakte Konstruktion
- Einfaches und zuverlässiges Aufspannen des Bauteils mit Hilfe der FRIATOP-Aufspannvorrichtung
- Vormontierte Einheit ohne verlierbare Teile
- Dichtheitsprüfung vor dem Anbohren möglich
- Spanloses Anbohren
- Leckagefreies Anbohren der Gasleitung bis 10 bar Betriebsdruck
- Geringer Kraftaufwand beim Anbohren
- Sicherer Sitz des ausgestanzten Rohrstücks im Bohrer
- Bohrerführung in metallischer Gewindebuchse
- Solider oberer und unterer Anschlag für Bohrer
- Breite Schweißzone
- Dom der Armatur nach dem Anbohren mit Verschlusskappe FRIALEN K zugriffssicher schweißbar
- Länge des Abgangsstutzens für 2 Schweißungen bemessen
- Zusätzlicher Barcode zur Rückverfolgbarkeit des Bauteils (Traceability-Coding)