

SA UNI

Sattel mit Spitzende Universal, SDR 11

Sattel mit Spitzende Universal SA UNI SDR 11

Gas, Wasser und H₂

- Maximaler Druck: Gas 10 bar, Wasser 16 bar
- Material: PE 100-RC
- Universelle Aufspanntechnik (Balanced-Loading):
 - Sicheres Aufspannen mit UNITOP
 - Ideale Verteilung der Krafteinleitung
 - Perfekte Anpassung an Rohrdurchmesser
- Druckprüfung der Schweißung vor dem Anbohren möglich
- Anbohrung unter Druck möglich
- Safety Technology

Hinweis:

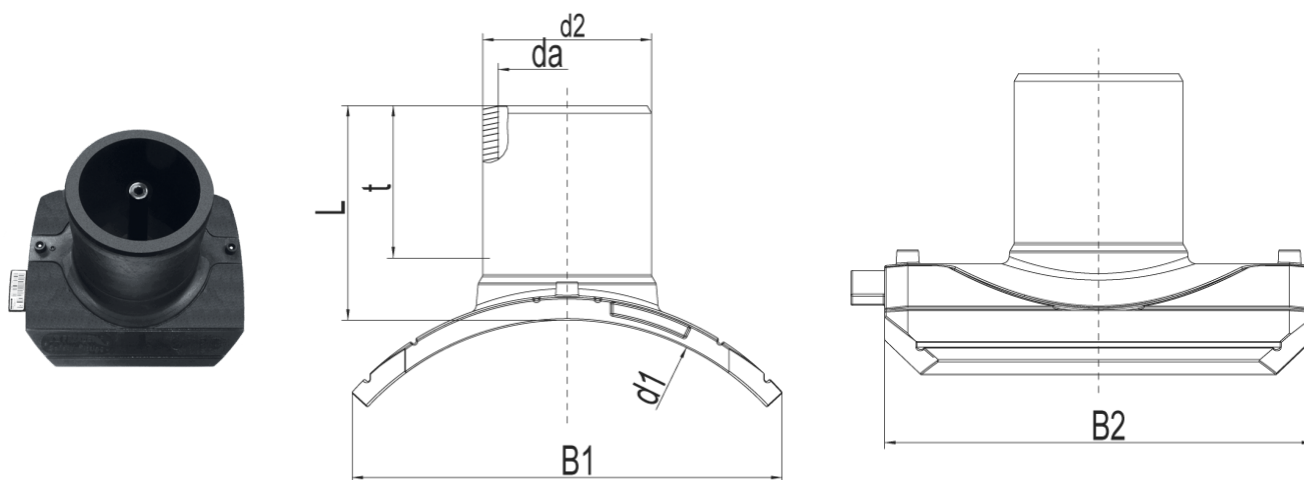
Bei der Verarbeitung von SA UNI mit den Abgängen 90 – 160 ist die Aufspannvorrichtung UNITOP (Best.-Nr. 613385) erforderlich und bei den Abgängen 225 / 250 das UNITOP 250 (Best.-Nr. 613387).

Für das drucklose Anbohren empfehlen wir unser Anbohrset FWAB.

Druckprüfung der Schweißung vor dem Anbohren mit Druckprüfadapter FWDPA SA (Best.-Nr. 613596).

Auch für Sonderdimensionen bei Close-Fit-Liner geeignet.

Für Fragen dazu und für das Anbohren unter Druck wenden Sie sich bitte an unsere Hotline.



PE 100-RC SDR 11

Maximal zulässiger Betriebsdruck 16 bar (Wasser) / 10 bar (Gas)



Artikel	d ₁	d ₂	SDR Bereich	B1	B2	D1	L	t	Anbohr Ø da	Gewicht [kg]	VE	PE
616553	250-280	90	11 – 26	260	279	250-280	130	79	65	1,420	5	40
616554	250-280	110	11 – 26	260	279	250-280	140	82	84	1,590	5	40
616555	250-280	125	11 – 26	260	279	250-280	146	87	95	1,760	5	40

SA UNI

Sattel mit Spitzende Universal, SDR 11

Artikel	d ₁	d ₂	SDR Bereich	B1	B2	D1	L	t	Anbohr Ø da	Gewicht [kg]	VE	PE
616556	250-280	160	11 - 26	260	279	250-280	158	98	123	2,210	5	40
616557	315-400	90	11 - 26	280	279	315-400	130	79	65	1,430	5	40
616558	315-400	110	11 - 26	280	279	315-400	140	82	84	1,600	5	40
616559	315-400	125	11 - 26	280	279	315-400	146	87	95	1,750	5	40
616560	315-400	160	11 - 26	280	279	315-400	158	98	123	2,220	5	40
616561	450-900	90	11 - 26	307	279	450-900	130	79	65	1,390	5	40
616562	450-900	110	11 - 26	307	279	450-900	140	82	84	1,550	5	40
616563	450-900	125	11 - 26	307	279	450-900	146	87	95	1,710	5	40
616564	450-900	160	11 - 26	307	279	450-900	158	98	123	2,160	5	40
617224	315-355	225	11 - 26	363	438	315-355	226	164	172	7,300	5	40
617225	315-355	250	11 - 26	363	438	315-355	226	164	187	7,900	5	40
617226	400-450	225	11 - 26	403	438	400-450	226	164	172	7,100	5	40
617227	400-450	250	11 - 26	403	438	400-450	226	164	187	7,900	5	40
617228	500-630	225	11 - 26	429	438	500-630	226	164	172	7,000	5	40
617229	500-630	250	11 - 26	429	438	500-630	226	164	187	7,700	5	40
617230	710-900	225	11 - 26	444	438	710-900	226	164	172	6,900	5	40
617231	710-900	250	11 - 26	444	438	710-900	226	164	187	7,600	5	40
617232	1000-1200	225	11 - 26	450	438	1000-1200	226	164	172	6,800	5	40
617233	1000-1200	250	11 - 26	450	438	1000-1200	226	164	187	7,500	5	40

SA UNI

Sattel mit Spitzende Universal, SDR 11

Einsatzbereich

Mit dem FRIALEN Sattel mit Spitzende Universal SA UNI, lassen sich komfortabel Abzweige oder Entlüftungen erstellen. Dies ersetzt die kostenintensive Einbindung von T-Stücken. Auf den Abgangsstutzen des SA UNI passen FRIALEN Muffen MB oder UB.

FRIALEN-Sicherheitsfittings sind mit Rohren der SDR Stufen 11 bis 26 schweißbar. Verarbeitung anderer SDR Stufen auf Anfrage. Bitte beachten Sie die verbindlichen Kennzeichnungen direkt am Produkt.

Verarbeitungshinweise

Der Sattel mit Spitzende Universal SA UNI mit den Abgängen 90-160 wird mit der Aufspannvorrichtung UNITOP (Best.-Nr. 613385 siehe FRIATOOLS Preisliste) aufgebracht. Bei den Abgängen 225 / 250 wird die Aufspannvorrichtung UNITOP 250 (Best.-Nr. 613387 siehe FRIATOOLS Preisliste) benötigt. Die Aufspannvorrichtung UNITOP bzw. UNITOP 250 ist ein universell einsetzbares Werkzeug für alle Dimensionen. Beachten Sie bitte die gesonderte Bedienungsanleitung der Aufspannvorrichtungen UNITOP und UNITOP 250.

Die Schweißung der PE-HD Verteilerleitung und der PE-HD Hausanschlussleitung mit dem FRIALEN Sattel mit Spitzende Universal erfolgt durch FRIALEN-Schweißen – dauerhaft dicht und längskraftschlüssig.

Rohr, Sattel und der Abgangsstutzen werden nach den allgemeinen Montageanforderungen (siehe Montageanleitung FRIALEN Sicherheitsfittings) vorbereitet (Oxidhaut entfernen/reinigen).

Die Anbohrung druckloser Rohre erfolgt mit dem FRIATOOLS Anbohrset FWAB. Beachten Sie bitte die gesonderte Bedienungsanleitung des Anbohrsets FWAB.

Das Aufschweißen und Anbohren von Rohren unter Betriebsdruck ist mit speziellem Anbohrgerät möglich. Bitte kontaktieren Sie diesbezüglich unsere Anwendungstechnik.

Gute Gründe für den FRIALEN Sattel mit Spitzende Universal SA UNI:

- Kostengünstige Alternative zu T-Stücken
- Dimensionsübergreifende Verarbeitung von bis zu **drei** Rohrdurchmesser
- Klare und sichere Indikation für die richtige Aufspannung (voreingestellter Drehmomentschlüssel)
- Gratfreies und nahezu absatzfreies Anbohren für maximale hydraulische Leistung
- Anbohren unter Druck mit Absperrelement ohne betriebliche Unterbrechung ist möglich
- Mit dem Druckprobenadapter FWDPA SA ist eine Dichtheitsprüfung vor dem Anbohren möglich
- Einfache und sichere Montage mit UNITOP und UNITOP 250 (Balanced-Loading)
- Schweißindikatoren zur visuellen Kontrolle der Schweißung