

Reparatur- und Verstärkungssattel, SDR11

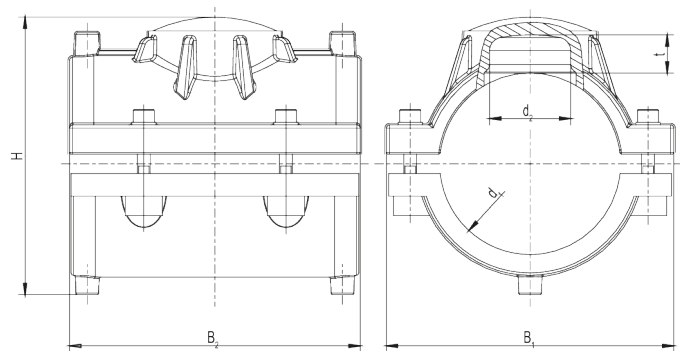
Reparatur- und Verstärkungssattel RSV SDR 11

- Gas, Wasser und H₂
- Betriebsdruck: MOP (Gas) 10 bar, PFA (Wasser) 16 bar
- Material: PE 100-RC
- 2 kombinierte Sattelbauteile
- Safety Technology

Hinweis:

Nur bei kleineren Rohrbeschädigungen anwenden.

Die Beschädigung muss innerhalb der Reparaturfläche liegen und darf nicht in der Schweißzone liegen.



Artikel	d ₁	d ₂	SDR Bereich	B1	B2	D1	H	t	Gewicht [kg]	VE	PE
615164	90	50	11 - 17,6	155	150	90	148	21	0,930	24	192
615165	110	50	11 - 17,6	178	180	110	170	21	1,160	16	128
615166	125	50	11 - 17,6	190	185	125	183	21	1,370	15	120
615168	160	50	11 - 17,6	225	195	160	218	21	1,680	10	80
615169	180	50	11 - 17,6	240	195	180	238	21	1,810	6	48
615170	200	50	11 - 17,6	250	195	200	258	21	1,860	5	40
615171	225	50	11 - 17,6	255	195	225	283	21	1,910	5	40

Reparatur- und Verstärkungssattel, SDR11

Einsatzbereich

Die FRIALEN Reparatur- und Verstärkungsschellen werden zur Reparatur kleiner Rohrbeschädigungen eingesetzt.

FRIALEN Sicherheitsfittings sind schweißbar mit PE-Rohren entsprechend den Angaben der SDR-Rohrserie auf dem Barcode-Aufkleber/Datenblatt des jeweiligen Formteils. Es sind die Mindestwanddicken der Regelwerke EN1555-1, EN 12201-1 und ISO 4437 zu beachten.

Verarbeitungshinweise

Die Schweißung der PE-HD Rohrleitung mit den FRIALEN Reparatur- und Verstärkungsschellen erfolgt durch FRIALEN-Schweißen – dicht und längskraftschlüssig.

Die beiden Sättel werden nach den allgemeinen Montageanforderungen (siehe Montageanleitung: „FRIALEN-Sicherheitsfittings für nachhaltige Gas-, Wassernetze und Industrierohrleitungen aus PE“) vorbereitet (Oxidhaut vom Rohr entfernen / reinigen).

Gute Gründe für die FRIALEN-Verschluss- und Verstärkungsschellen:

- Kompakte Konstruktion
- Freiliegende Heizwendel zur direkten Wärmeübertragung
- Vormontierte Einheit ohne lose Teile
- Verschlussbereich frei von Heizleitern
- Breite Schweißzone
- Zusätzlicher Barcode zur Rückverfolgbarkeit des Bauteils (Traceability-Coding)