

# SPA TL

## Sperrblasenarmatur Top-Loading

Sperrblasenarmatur Top-Loading SPA TL

- Gas, Wasser und H<sub>2</sub>
- Betriebsdruck: MOP (Gas) 10 bar, PFA (Wasser) 16 bar
- Material: PE 100-RC und Messing
  - Universelle Aufspannmöglichkeit (Top-Loading):
  - Sicheres Aufspannen mit FRIATOP
- Safety Technology

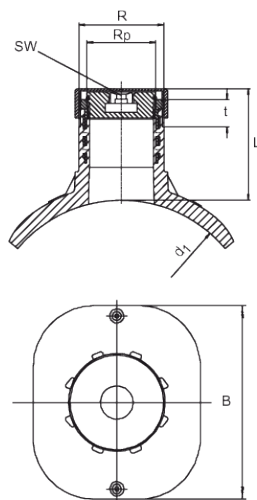
**Hinweis:**

Nur verarbeitbar mit der Aufspannvorrichtung FRIATOP (Best.-Nr. 613350). Messing-Innen- und Außengewinde unlösbar und verdrehsicher im PE-HD verankert.

Inklusive Messingstopfen mit eingelassenem Vierkant. Zur Aufnahme von handelsüblichen Blasensetzgeräten.

Zugriffsschutz für den Dom durch mitgelieferte Schraubkappe oder durch Aufschweißen einer FRIALEN SPAK.

Die SPA Sperrblasenarmatur ist beim Einsatz von Wasserstoff nur in Verbindung mit Verschlusskappe SPAK (Best. Nr. 612311) zu verwenden.



Artikel	R	d <sub>1</sub>	R <sub>p</sub>	B	D <sub>1</sub>	L	t	Anbohr Ø da	SW	Gewicht [kg]	VE	PE
615395	2 1/2"	250-355 (560)	2"	200	250-355 (560)	115	24	56,5	19	1,360	18	144

# SPA TL

## Sperrblasenarmatur Top-Loading

### Einsatzbereich

Die FRIALEN Sperrblasenarmatur Top-Loading SPA TL dient zur Aufnahme handelsüblicher Blasensetzgeräte.

Der Schweißbereich der FRIALEN Sperrblasenarmatur SPA TL umfasst die Dimensionen d 250 - d 560. Ggf. müssen anwendungstechnische Einschränkungen z.B. durch Bohrerwerkzeug oder Sperrblase berücksichtigt werden.

Hinweise des Herstellers dieser Komponenten berücksichtigen!

FRIALEN-Sicherheitsfittings sind mit Rohren der SDR Stufen 11 bis 17.6 schweißbar. Andere SDR-Stufen auf Anfrage. Bitte beachten Sie die verbindlichen Kennzeichnungen direkt am Produkt. Erteiltes DVGW-Prüfzeichen: DV-8611AU2250

### Verarbeitungshinweise

Das Sattelformteil wird mit der Aufspannvorrichtung FRIATOP (siehe Preisliste Gerätetechnik) aufgebracht. Lesen Sie bitte die gesonderte „Montage- und Bedienungsanleitung für FRIATOP Aufspannvorrichtung“.

Die Schweißung der PE-HD Hauptleitung mit der FRIALEN Sperrblasenarmatur Top-Loading erfolgt durch FRIALEN Schweißen – dicht und längskraftschlüssig.

Rohr und Sattel werden nach den allgemeinen Montageanforderungen (siehe Montageanleitung: „FRIALEN Großrohrtechnik und Rohrnetz-Relining“) vorbereitet (Oxidhaut entfernen/reinigen).

### Gute Gründe für die FRIALEN Sperrblasenarmatur SPA TL Top-Loading:

- Kompakte Konstruktion
- PE-HD Sattel mit freiliegendem Heizelement zur optimalen Wärmeübertragung
- Zur Aufnahme handelsüblicher Blasensetzgeräte bei Anbohrung durch die Schelle hindurch
- Messing-Innen- und Außengewinde unlösbar und verdrehsicher im PE-HD verankert
- Inklusive Messingstopfen mit eingelassenem Vierkant
- Zugriffsschutz für den Dom durch mitgelieferte Schraubkappe oder durch Aufschweißen einer FRIALEN SPAK
- Die SPA TL ist auf große PE-HD Rohrdurchmesser d 250-355 (560) universell einsetzbar. Hierdurch zusätzliche Wirtschaftlichkeit durch geringeren Materialeinsatz sowie wesentlich kleinere Lagerhaltung bei Versorgern und im Handel
- Zusätzlicher Barcode zur Rückverfolgbarkeit des Bauteils (Traceability-Coding)