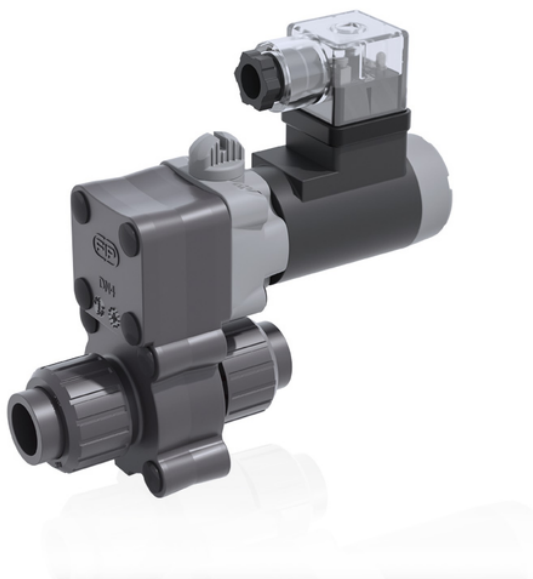


# S12IV - 110V AC - électrovanne à deux voies avec démontage radial

Électrovanne à 2 voies, avec raccords femelles métriques pour le collage.

Fonction : normalement fermée. Tension d'alimentation : 110V AC



## EPDM

Référence	A	product.detail.attribute.B	product.detail.attribute.C	product.detail.attribute.Z	product.detail.attribute.E	product.detail.attribut
S12IV0410E110A	24	100	103	60	42	52
S12IV0412E110A	24	100	103	60	42	52
S12IV0416E110A	24	100	103	60	42	52
S12IV0610E110A	24	100	103	60	42	52
S12IV0612E110A	24	100	103	60	42	52
S12IV0616E110A	24	100	103	60	42	52
S12IV0810E110A	24	100	103	60	42	52
S12IV0812E110A	24	100	103	60	42	52
S12IV0816E110A	24	100	103	60	42	52

## S12IV - 110V AC - électrovanne à deux voies avec démontage radial

Référence	A	product.detail.attribute.B	product.detail.attribute.C	product.detail.attribute.Z	product.detail.attribute.E	product.detail.attribut
S12IV0410F110A	24	100	103	60	42	52
S12IV0412F110A	24	100	103	60	42	52
S12IV0416F110A	24	100	103	60	42	52
S12IV0610F110A	24	100	103	60	42	52

# S12IV - 110V AC - électrovanne à deux voies avec démontage radial

Référence	A	product.detail.attribute.B	product.detail.attribute.C	product.detail.attribute.Z	product.detail.attribute.E	product.detail.attribu
S12IV0612F110A	24	100	103	60	42	52
S12IV0616F110A	24	100	103	60	42	52
S12IV0810F110A	24	100	103	60	42	52
S12IV0812F110A	24	100	103	60	42	52
S12IV0816F110A	24	100	103	60	42	52