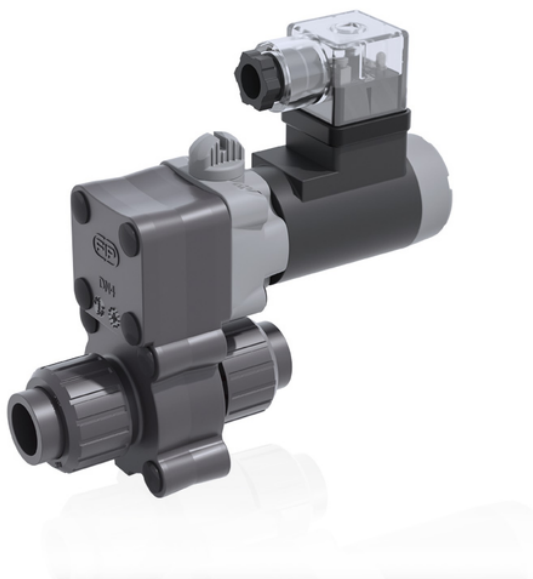


S12IV - 230V AC - électrovanne à deux voies avec démontage radial

Électrovanne à 2 voies, avec raccords femelles métriques pour le collage.

Fonction : normalement fermée. Tension d'alimentation : 230V AC



EPDM

Référence	product.detail.attribute.d	DN	A	product.detail.attribute.B	product.detail.attribute.C	product.detail.attribute.H	product.detail.attribute.H
S12IV0410E230A	10	4	24	100	103	84	42
S12IV0412E230A	12	4	24	100	103	84	42
S12IV0416E230A	16	4	24	100	103	88	44
S12IV0610E230A	10	24	100	103	84	42	12
S12IV0612E230A	12	24	100	103	84	42	12
S12IV0616E230A	16	6	24	100	103	88	44
S12IV0810E230A	10	8	24	100	103	84	42
S12IV0812E230A	12]						
S12IV0816E230A	16	8	24	100	103	88	44

S12IV - 230V AC - électrovanne à deux voies avec démontage radial

Référence	A	product.detail.attribute.B	product.detail.attribute.C	product.detail.attribute.Z	product.detail.attribute.E	product.detail.attribute.H
S12IV0410F230A	24	100	103	60	42	52
S12IV0412F230A	24	100	103	60	42	52
S12IV0416F230A	24	100	103	60	42	52
S12IV0610F230A	24	100	103	60	42	52

S12IV - 230V AC - électrovanne à deux voies avec démontage radial

Référence	A	product.detail.attribute.B	product.detail.attribute.C	product.detail.attribute.Z	product.detail.attribute.E	product.detail.attribu
S12IV0612F230A	24	100	103	60	42	52
S12IV0616F230A	24	100	103	60	42	52
S12IV0810F230A	24	100	103	60	42	52
S12IV0812F230A	24	100	103	60	42	52
S12IV0816F230A	24	100	103	60	42	52