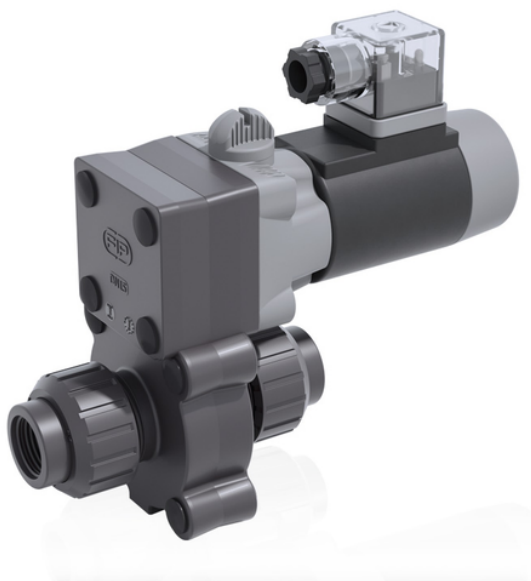


S22FV - 24V AC - électrovanne à deux voies avec démontage radial

Électrovanne à 2 voies avec raccords filetés femelles BSP.

Fonction : normalement fermée. Tension d'alimentation : 24V AC



EPDM

Référence	product.detail.attribute.[["d"]
S22FV0838E024A	3\8"
S22FV0812E024A	1\2"
S22FV1038E024A	3\8"
S22FV1012E024A	1\2"
S22FV1538E024A	3\8"
S22FV1512E024A	1\2"

S22FV - 24V AC - électrovanne à deux voies avec démontage radial

Référence	A	product.detail.attribute.B	product.detail.attribute.C	product.detail.attribute.E	product.detail.attribute.M	product.detail.attribute.H
S22FV0838F024A	34	115	130	54	67	1000
S22FV0812F024A	34	115	130	54	67	1000
S22FV1038F024A	3\8"					
S22FV1012F024A	1\2"					
S22FV1538F024A	3\8"					



S22FV - 24V AC - électrovanne à deux voies avec démontage radial

Référence	A	product.detail.attribute.B	product.detail.attribute.C	product.detail.attribute.E	product.detail.attribute.M	product.detail.att
S22FV1512F024A	1√ 2\"/>					

