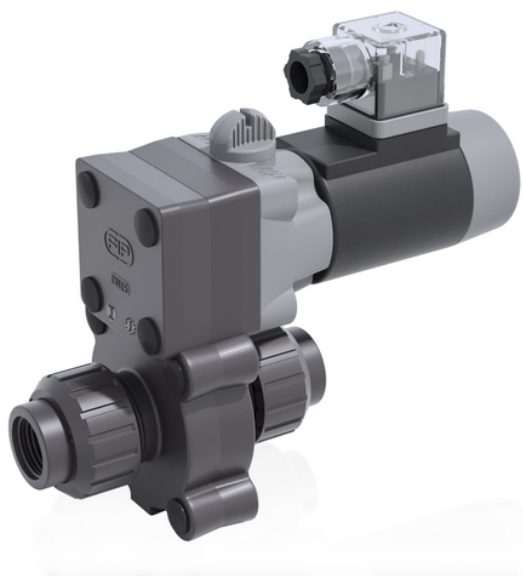


# S22NV - 24V AC - électrovanne à deux voies avec démontage radial

Électrovanne à 2 voies avec raccords filetés femelles NPT.

Fonction : normalement fermée. Tension d'alimentation : 24V AC



## EPDM

Référence	A	product.detail.attribute.B	product.detail.attribute.C	product.detail.attribute.E	product.detail.attribute.M	product.detail.attri
S22NV0838E024A	34	115	130	54	67	1000
S22NV0812E024A	34	115	130	54	67	1000
S22NV1038E024A	34	115	130	54	67	1000
S22NV1012E024A	34	115	130	54	67	1000
S22NV1538E024A	34	115	130	54	67	1000
S22NV1512E024A	34	115	130	54	67	1000

## S22NV - 24V AC - électrovanne à deux voies avec démontage radial

Référence	A	product.detail.attribute.B	product.detail.attribute.C	product.detail.attribute.E	product.detail.attribute.M	product.detail.attri
S22NV0838F024A	34	115	130	54	67	1000
S22NV0812F024A	34	115	130	54	67	1000
S22NV1038F024A	34	115	130	54	67	1000
S22NV1012F024A	34	115	130	54	67	1000
S22NV1538F024A	34	115	130	54	67	1000
S22NV1512F024A	34	115	130	54	67	1000