

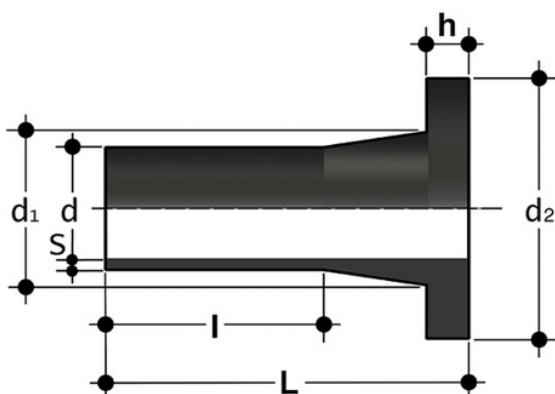
# PE 11.94.511

## QDE SDR11 - Collier à tige longue

Collier de soudure bout à bout pour brides ISO/DIN SDR 11 - S5.

Série de raccords courts et longs conçus pour le transport de fluides sous pression pour des applications de soudage bout à bout et d'électrofusion.

- Gamme de dimensions : d 12 à d 800 (mm)
- Pression nominale : SDR 17 (PN10) avec de l'eau à 20 °C, SDR 11 (PN16) avec de l'eau à 20 °C
- Plage de température : -40 °C à 60 °C
- Normes d'accouplement - Normes de référence
  - Soudage : EN ISO 15494. Avec des tuyaux conformes à la norme EN ISO 15494
  - Système de brides : ISO 7005-1, EN 1092-1, EN ISO 15494, ANSI B16.5 cl.150
  - Critères de conception : UNI EN ISO 15494
  - Méthodes d'essai et exigences : UNI EN ISO 15494
  - Critères d'installation : DVS 2202-1, DVS 2207-1, UNI EN 12201- 3, UNI 10520, ISO 21307, UNI 10521, UNI EN 1555-3, ISO 4427-3, ISO 4437-3
- Matériau du raccord : PE-HD
- Matériau des joints : EPDM, FKM



### Référence

QDE11020  
 QDE11025  
 QDE11032  
 QDE11040  
 QDE11050  
 QDE11063  
 QDE11075  
 QDE11090

# PE 11.94.511

## QDE SDR11 - Collier à tige longue

Référence
QDE11110
QDE11125
QDE11140
QDE11160
QDE11180
QDE11200
QDE11225
QDE11250
QDE11280
QDE11315
QDE11355
QDE11400
QDE11450
QDE11500
QDE11560
QDE11630
QDE11710