

MR NXT SDR 11

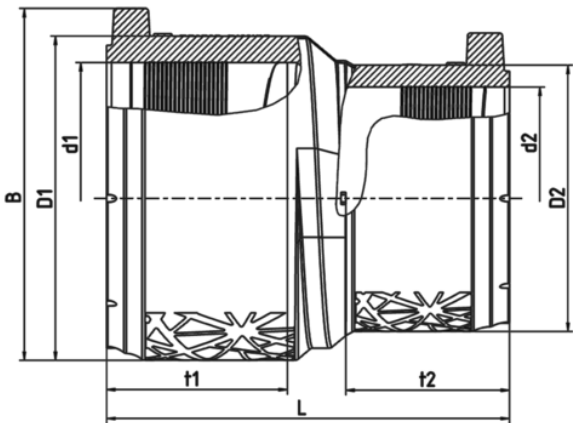
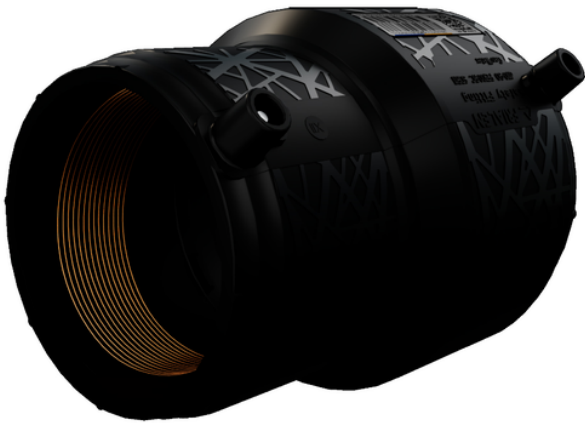
Manchon de réduction, SDR 11

Manchon de réduction MR NXT SDR 11

- Gaz, eau et H₂
- Pression de service : MOP (gaz) 10 bar, PFA (eau) 16 bar
- Matériau : PE 100-RC
- Technologie de sécurité
- Grande profondeur d'insertion pour un bon guidage des tuyaux (aucun dispositif de maintien nécessaire)
- Marque de contrôle DVGW : DV-8601AU2248, DV-8606AU2249, DV-8611AU2250 et DW-8610CN04200

Remarque:

La disponibilité des articles doit être demandée individuellement pour les pays DACH, car ces pays seront convertis les uns après les autres en 2025/2026.



PE 100 SDR 11

Maximal zulässiger Betriebsdruck 16 bar (Wasser) / 10 bar (Gas)



Référence	product.detail.attribute.d1Small	product.detail.attribute.d2Small	product.detail.attribute.SDR_Rohr	B	product.detail.attrib
617247	32	20	11 - 17	59	32
617248	32	25	11 - 17	59	32
617249	40	32	11 - 17	67,5	40
617250	50	32	11 - 17	78,5	50
617251	50	40	11 - 17	78,5	50
617252	63	32	11 - 17	92,5	63
617253	63	40	11 - 17	92,5	63
617254	63	50	11 - 17	92,5	63
617255	90	63	11 - 17	122,5	90

MR NXT SDR 11

Manchon de réduction, SDR 11

Référence	product.detail.attribute.d1Small	product.detail.attribute.d2Small	product.detail.attribute.SDR_Rohr	B	product.detail.attrib
617256	90	75	11 – 17	122,5	90
617257	110	63	11 – 17	144	110
617258	110	90	11 – 17	144	110
617259	125	90	11 – 17	160,5	125
617260	125	110	11 – 17	160,5	125
617261	160	110	11 – 17	199	160

MR NXT SDR 11

Manchon de réduction, SDR 11

Einsatzbereiche

Die FRIALEN-Reduziermuffe MR NXT SDR11 wird eingesetzt für die unmittelbare Reduzierung der Rohrleitung.

Verarbeitungshinweise

Die Verbindung der Rohrenden mit der FRIALEN Reduziermuffe MR NXT SDR11 erfolgt durch Heizwendelschweißen – dicht und längskraftschlüssig.

Die Rohrenden werden nach den allgemeinen Montageanforderungen (siehe Montageanleitung: FRIALEN-Sicherheitsfittings) vorbereitet.

Hierzu muss die Oxidschicht des Rohrendes entfernt und die Rohroberfläche gereinigt werden.

Für das Entfernen der Oxidschicht stehen FWSG Schälgeräte zur Verfügung, die einen gleichmäßigen Spanabtrag und eine reproduzierbare Qualität der Schweißflächenvorbereitung ermöglichen.

Gute Gründe für die FRIALEN Reduziermuffe MR NXT SDR11:

- Große Muffentiefe für gute Rohrführung (keine Haltevorrichtungen notwendig)
- Maximierte Schweißzonen
- Safety Fitting Design
- 25% geringerer CO₂ Fußabdruck
- Kalte Zonen an den Stirnseiten und in der Muffenmitte
- Freiliegende Heizwendel zur direkten Wärmeübertragung im Schweißbereich
- Geringer Energieverbrauch und variable Spannung
- Optimierte Einsteck-Toleranzen für einen perfekten Sitz und einfachen Handhabung
- Berührungssichere Kontakte
- Schweißindikatoren zur visuellen Kontrolle der Schweißung
- Winkel- und Mittelmarkierungen für eine schnelle und sichere Installation
- Dauerhafte Chargenkennzeichnung
- Einzelverpackung zum Schutz vor Verunreinigungen
- 2D Barcode zur Rückverfolgbarkeit des Bauteils (Traceability-Coding)