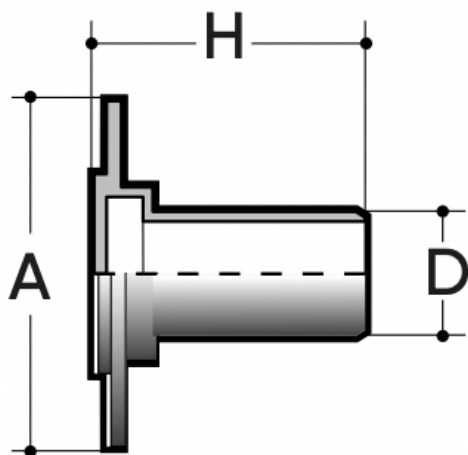


# Adaptateur mâle PN10

Adaptateur PVC-U, M/M, Gris RAL 7011, FORSHEDA 601 Connexion POWER-LOCK®.

Les raccords sont conformes aux normes EN ISO 1452, DIN 8063, ISO 2045, ISO/DIS 6455 pour le transport de fluides sous pression pour l'eau potable, les eaux usées et les fluides alimentaires : huile, vin, lait.



## Référence

BOVP083153000BL

BOVP100630500BL

BOVP100750650BL

BOVP100900800BL

BOVP101101000BL

BOVP101251100BL

BOVP101401250BL

BOVP101601500BL

BOVP101801800BL

BOVP102002000BL

BOVP102252000BL

BOVP102502250BL

BOVP102802500BL