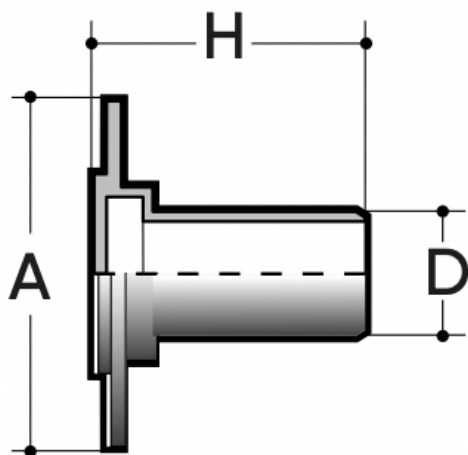


# Adaptateur mâle PN16

Adaptateur PVC-U, M/M, Gris RAL 7011, FORSHEDA 601 Connexion POWER-LOCK®.

Les raccords sont conformes aux normes EN ISO 1452, DIN 8063, ISO 2045, ISO/DIS 6455 pour le transport de fluides sous pression pour l'eau potable, les eaux usées et les fluides alimentaires : huile, vin, lait.



Référence	product.detail.attribute.D (mm)	product.detail.attribute.Ø H x n. holes (mm)	product.detail.attribute.H (mm)	product.detail.attribute.Weight (gr)
BOVP083153000BL	*315x300	400x12	470	*15362
BOVP160630500BL				
BOVP160750650BL				
BOVP160900800BL				
BOVP161101000BL	110x100	180x8	240	1475
BOVP161251100BL	125x110	190x8	240	2088
BOVP161401250BL	140x125	210x8	260	2744
BOVP161601500BL	160x150	240x8	300	3973