

# MSAD

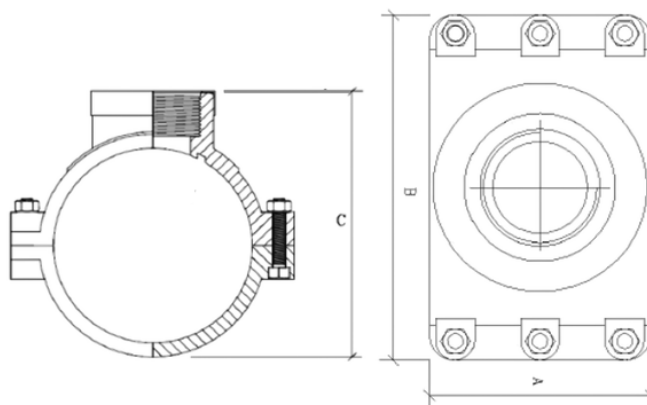
## Selles à pince

- Matériau : Polypropylène PP-B
- Composé homo- et copolymère, optimise la résistance à la chaleur et au stress.
- Gamme : d25 - d315
- ISO par BSP ASTN/pouces/IPS/JIS par BSP ou NPT
- NBR\* joint plat et profilé avec surface d'étanchéité maximisée
- Surface d'étanchéité jusqu'à 3 fois plus grande que les joints toriques traditionnels.
- Bague de renfort longue en acier inoxydable pour sécuriser la forme des filets
- Boulons et écrous galvanisés et plaqués zinc\*\*
- Système anti-rotation breveté :
- Le système anti-rotation innovant évite la rotation des tuyaux pendant l'installation
- Boulons captifs empêchant les vis de tomber
- Compense l'ovalisation des tuyaux
- Possibilité d'être utilisé comme collier de réparation pour les trous
- Application : Eau potable, Irrigation

\*EPDM sur demande

\*\*Acier inoxydable sur demande

Taille de la palette : 114x76xh120



| Référence  | product.detail.attribute.dSmall | R    | A  | product.detail.attribute.weight | product.detail.attribute.packUnit |
|------------|---------------------------------|------|----|---------------------------------|-----------------------------------|
| S160032120 | 32                              | 1/2" | 55 | 0,070                           | 150                               |
| S160032340 | 32                              | 3/4" | 55 | 0,070                           | 150                               |
| S160040120 | 40                              | 1/2" | 63 | 0,090                           | 100                               |
| S160040340 | 40                              | 3/4" | 63 | 0,090                           | 100                               |
| S160050120 | 50                              | 1/2" | 74 | 0,150                           | 80                                |
| S160050340 | 50                              | 3/4" | 75 | 0,150                           | 80                                |
| S160050100 | 50                              | 1"   | 77 | 0,160                           | 80                                |

# MSAD

## Selles à pince

| Référence  | product.detail.attribute.dSmall | R      | A   | product.detail.attribute.weight | product.detail.attribute.packUnit |
|------------|---------------------------------|--------|-----|---------------------------------|-----------------------------------|
| S160063120 | 63                              | 1/2"   | 90  | 0,210                           | 50                                |
| S160063340 | 63                              | 3/4"   | 93  | 0,220                           | 50                                |
| S160063100 | 63                              | 1"     | 95  | 0,220                           | 50                                |
| S160063114 | 63                              | 1 1/4" | 95  | 0,230                           | 50                                |
| S160063112 | 63                              | 1 1/2" | 101 | 0,240                           | 40                                |
| S160075340 | 75                              | 3/4"   | 102 | 0,380                           | 40                                |
| S160075100 | 75                              | 1"     | 108 | 0,390                           | 40                                |
| S160090120 | 90                              | 1/2"   | 122 | 0,400                           | 30                                |
| S160090340 | 90                              | 3/4"   | 124 | 0,410                           | 30                                |
| S160090100 | 90                              | 1"     | 126 | 0,420                           | 30                                |
| S160090114 | 90                              | 1 1/4" | 127 | 0,420                           | 30                                |
| S160090112 | 90                              | 1 1/2" | 130 | 0,430                           | 25                                |
| S160090200 | 90                              | 2"     | 130 | 0,450                           | 25                                |
| S160110120 | 110                             | 1/2"   | 130 | 0,640                           | 20                                |
| S160110340 | 110                             | 3/4"   | 145 | 0,650                           | 20                                |
| S160110100 | 110                             | 1"     | 148 | 0,660                           | 20                                |
| S160110114 | 110                             | 1 1/4" | 149 | 0,670                           | 20                                |
| S160110112 | 110                             | 1 1/2" | 150 | 0,680                           | 15                                |
| S160110200 | 110                             | 2"     | 151 | 0,710                           | 15                                |
| S160125340 | 125                             | 3/4"   | 170 | 0,720                           | 18                                |
| S160125100 | 125                             | 1"     | 170 | 0,720                           | 18                                |
| S160160340 | 160                             | 3/4"   | 204 | 1,070                           | 10                                |
| S160160100 | 160                             | 1"     | 210 | 1,070                           | 10                                |
| S160160112 | 160                             | 1 1/2" | 213 | 1,100                           | 10                                |
| S160160200 | 160                             | 2"     | 213 | 1,110                           | 10                                |
| S160200100 | 200                             | 1"     | 282 | 1,640                           | 4                                 |
| S160200112 | 200                             | 1 1/2" | 273 | 1,650                           | 4                                 |
| S160200200 | 200                             | 2"     | 277 | 1,670                           | 4                                 |