

UB SDR 7,4

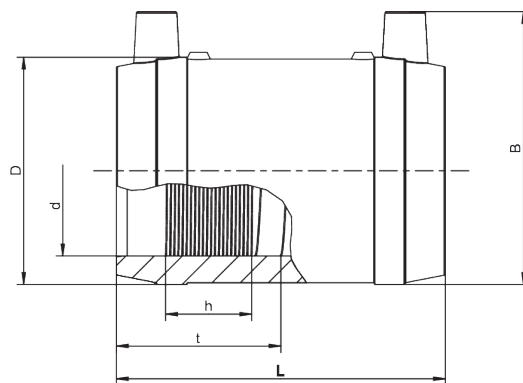
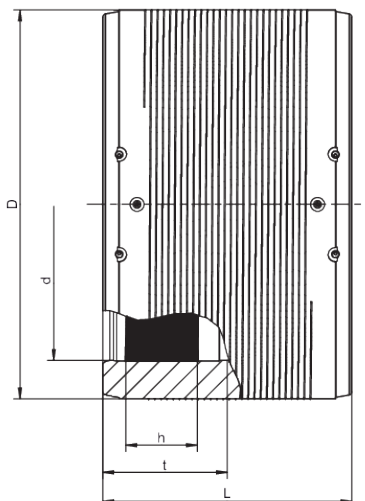
Manchon sans butée, SDR 7,4

Manchon à souder UB SDR 7,4 sans butée

- Eau
- Pression de service : PFA (eau) 25 bar
- Matériau : PE 100-RC jusqu'à d 180, PE 100 à partir de d 180
- Technologie de sécurité
- Grande profondeur d'insertion pour un bon guidage du tube (aucun dispositif de maintien nécessaire)
- Zone de soudage séparée à partir de d 280
- Marque de contrôle DVGW : DV-8606AU2249 et DV-8611AU2250
- FM Approvals Class : 1613 (d 90 – d 355)

Remarque :

A partir du diamètre nominal 280, avec technologie de préchauffage et zone de soudage séparée.



PE 100-RC / PE 100 SDR 7,4

Pression de service maximale autorisée 25 bar (eau)



Référence	product.detail.attribute.dSmall	B	D	product.detail.attribute.hSmall	product.detail.attribute.tSmall	product.detail.attribute
616270	90	127	117	38	69	0,540
616271	110	152	142	50	79	0,870
616272	125	169	160	45	86	1,240
616273	140	187	181	51	92	1,640
616274	160	212	206	59	101	2,340
616282	180	225	225	63	105	2,700
616283	200	250	250	67	112	3,610
616284	225	280	280	73	120	4,900
616285	250	315	315	68	123	6,700
616286	280	355	355	84	134	9,300



UB SDR 7,4

Manchon sans butée, SDR 7,4

Référence	product.detail.attribute.dSmall	B	D	product.detail.attribute.hSmall	product.detail.attribute.tSmall	product.detail.attribu
616287	315	400	400	80	142	14,400
616288	355	450	450	88	150	16,700



UB SDR 7,4

Manchon sans butée, SDR 7,4

Domaines d'utilisation

Les manchons FRIALEN UB SDR 7,4 et UB SDR 9 sont utilisés pour les raccords de tuyaux lors de la pose en ligne. Des domaines d'application supplémentaires sont :

- Intégration de pièces d'ajustement dans une conduite existante, réparation
- Raccordement à des conduites avec points fixes ou forcés.

Les raccords de sécurité FRIALEN UB SDR 7,4 peuvent être soudés avec des tubes des niveaux SDR 7,4 – 11. Mise en œuvre d'autres niveaux SDR sur demande.

Veuillez tenir compte des marquages obligatoires directement sur le produit.

Marques de contrôle DVGW délivrées : DV-8606AU2249 et DV-8611AU2250.

Instructions de traitement

Le soudage des extrémités de tuyaux avec le manchon FRIALEN UB SDR 7,4 ou UB SDR 9 s'effectue par soudage FRIALEN – étanche et à force longitudinale.

Les extrémités des tubes sont préparées (enlever/nettoyer la peau d'oxyde) selon les exigences générales de montage (voir les instructions de montage pour "FRIALEN-Sicherheitsfittings für Hausanschluss- und Verteilerleitungen bis d225" et "FRIALEN-Großrohrtechnik und Rohrnetz-Relining"). Il faut veiller à ce que les longueurs d'extrémité des armatures soient au moins égales à la moitié de la longueur du manchon.

Pour l'élimination de la couche d'oxyde, il existe des appareils de pelage FWSG qui permettent un enlèvement de copeaux régulier et une qualité reproductible de la préparation de la surface de soudage.

Pour compenser un espace annulaire plus important (> 1 mm, max. 3 mm) entre le manchon et le tube, un code-barres de préchauffage est utilisé pour les manchons UB SDR 7,4, d 280 – d 355 et les manchons SDR 9, d 400 – d 630 (voir la notice jointe au produit).

De bonnes raisons pour choisir le manchon FRIALEN UB SDR 7,4 et UB SDR 9 :

- Grande profondeur de manchon pour un bon guidage du tube (aucun dispositif de maintien nécessaire)
- Zones de soudure extra larges
- Stabilité maximale grâce aux grandes épaisseurs de paroi
- Zones froides extra larges sur les faces frontales et au centre du manchon
- Filament chauffant exposé pour un transfert de chaleur direct sur le tube
- Faible espace annulaire pour l'établissement d'une pression d'assemblage optimale dans la zone de soudage
- Contacts protégés contre les contacts accidentels
- Indicateurs de soudage pour un contrôle visuel de la soudure
- A partir de d 180 : armature extérieure pour une montée optimale de la pression de fusion
- À partir de d 280 UB SDR 7,4, à partir de d 400 UB SDR 9 : technique de préchauffage pour un pontage optimal de la fente
- Marquage durable des lots
- Emballage individuel pour la protection contre les impuretés

UB SDR 7,4

Manchon sans butée, SDR 7,4

- Code-barres supplémentaire pour la traçabilité de la pièce (Traceability-Coding).