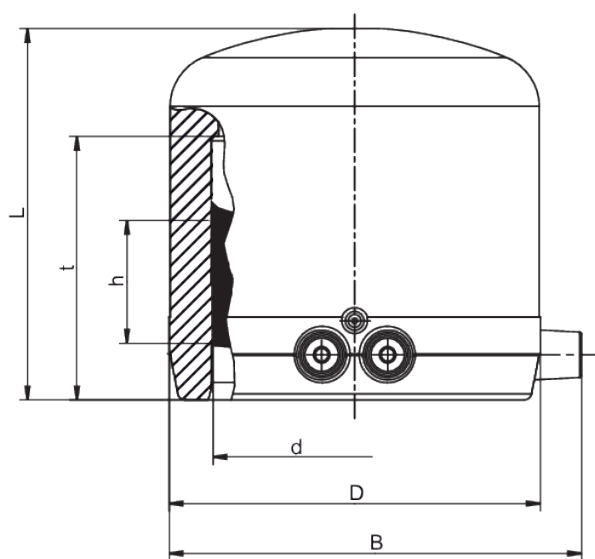


MV SDR 11

Manchon de fermeture, SDR 11

Manchon de fermeture MV SDR 11

- Gaz, eau et H₂
- Pression de service : MOP (gaz) 10 bar, PFA (eau) 16 bar
- Matériau : PE 100-RC
- Technologie de sécurité
- Marque de contrôle DVGW : DV-8601AU2248 et DV-8606AU2249
- FM Approvals Class : 1613 (d 63 - d 225)



PE 100-RC SDR 11

Maximal zulässiger Betriebsdruck 16 bar (Wasser) / 10 bar (Gas)



Référence	product.detail.attribute.dSmall	product.detail.attribute.SDR_Rohr	B	D	product.detail.attribute.hSmall	product.detail.attribute.h
612025	20	11 - 17,6	46	31	22	62
612026	25	11 - 17,6	51	35	22	65
612027	32	11 - 17,6	61	44	24	70
612028	40	11 - 17,6	70	55	28	75
612029	50	11 - 17,6	80	67	30	80
612030	63	11 - 17,6	96	84	31	88
612031	75	11 - 17,6	110	99	31	99
612032	90	11 - 17,6	130	118	40	114
612033	110	11 - 17,6	153	143	34	125
612034	125	11 - 17,6	168	163	42	135
612035	160	11 - 17,6	210	208	54	160
616183	180	11 - 17,6	225,5	224	46,5	157
616184	200	11 - 17,6	253	250,6	48	167



MV SDR 11

Manchon de fermeture, SDR 11

Référence	product.detail.attribute.dSmall	product.detail.attribute.SDR_Rohr	B	D	product.detail.attribute.hSmall	product.detail.c
616185	225	11 - 17,6	281,6	279	48	184



MV SDR 11

Manchon de fermeture, SDR 11

Einsatzbereiche

Die FRIALEN-Verschlussmuffe MV wird eingesetzt zum Verschließen eines PE-HD Rohrleitungsendes.

Sie ist ebenso einsetzbar als Schweißkappe (d 32 und d 40) für den Dom der FRIALEN-Druckanbohrarmatur DAA und DAP bis d63.

FRIALEN-Sicherheitsfittings sind schweißbar mit Rohren SDR11 – SDR17.6. Verarbeitung anderer SDR-Stufen auf Anfrage. Bitte beachten Sie die verbindlichen Kennzeichnungen direkt am Produkt. Erteilte DVGW-Prüfzeichen: DV-8601AU2248 und DV-8606AU2249

Verarbeitungshinweise

Die Schweißung des Rohrendes oder des Domes einer FRIALEN-Druckanbohrarmatur mit der FRIALEN-Verschlussmuffe MV erfolgt durch FRIALEN-Schweißen – dicht und längskraftschlüssig.

Die Schweißfläche wird nach den allgemeinen Montageanforderungen (siehe Montageanleitung: FRIALEN-Sicherheitsfittings für Hausanschluss- und Verteilerleitungen bis d 225) vorbereitet (Oxidhaut entfernen/reinigen). Hinter Formteilen und Armaturen empfiehlt es sich, je nach Durchmesser ein Rohrstück von 20–60 cm zwischenzusetzen, damit die Leitung später weitergeführt werden kann.

Gute Gründe für die FRIALEN-Verschlussmuffe MV:

- Große Muffentiefe für gute Rohrführung
- Extra-breite Schweißzone
- Höchste Stabilität durch große Wanddicken
- Kalte Zone an der Stirnseite und in der Muffenmitte
- Freiliegende Heizwendel zur optimalen Wärmeübertragung auf das Rohr
- Geringer Ringspalt zum Aufbau eines optimalen Fügedrucks in der Schweißzone
- Berührungssichere Kontakte
- Schweißindikator zur visuellen Kontrolle der Schweißung
- Dauerhafte Chargenkennzeichnung
- Einzelverpackung zum Schutz vor Verunreinigungen
- Zusätzlicher Barcode zur Rückverfolgbarkeit des Bauteils (Traceability-Coding)