

USTN

Raccord de transition PE-HD/acier avec filetage mâle

Raccord de transition tube acier USTN

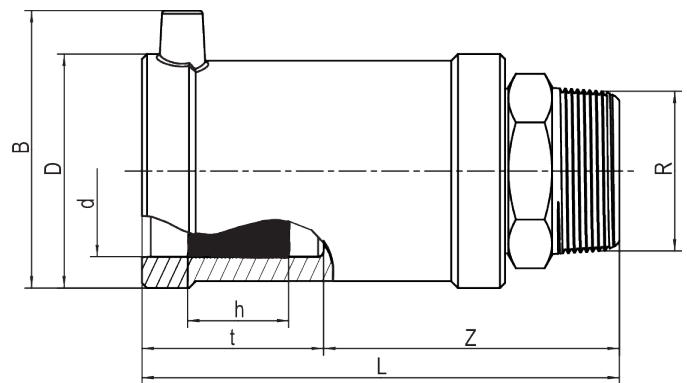
- Gaz et H₂
- Pression de service : MOP (gaz) 5 bar
- Matériaux : PE 100-RC et acier (EN 10278, EN 10277-3 - 11SMn30+C -, filetage selon EN 10226-1)
- Technologie de sécurité

Remarque:

Côté acier ancré dans le PE de manière indissociable et sans risque de torsion.

Géométrie d'étanchéité auto-étanche brevetée sans joint élastomère pour une utilisation dans le domaine du gaz.

Autres dimensions de filetage sur demande.



PE 100-RC SDR 11

Pression de service maximale autorisée 5 bar (gaz)



Référence	product.detail.attribute.dSmall	R	B	D	product.detail.attribute.hSmall	product.detail.attribute.tSmall	product.detail.attri
612580	32	1"	61	47	24	42	77
612582	40	1 1/4"	70	58	30	46	86
612584	50	1 1/2"	80	70	30	53	93
612586	63	2"	94	84	35	53	99

USTN

Raccord de transition PE-HD/acier avec filetage mâle

Domaine d'utilisation

Les raccords de transition FRIALEN USTN sont des raccords à visser pour la transition entre un tube en acier avec manchon fileté et une conduite en PE-HD. Le manchon FRIALEN est intégré dans le raccord.

Autres dimensions de filetage sur demande.

Les raccords de sécurité FRIALEN sont soudables avec des tubes SDR11 - SDR17,6, épaisseur de paroi minimale $s_{\min} \geq 3$ mm. Mise en œuvre d'autres niveaux SDR sur demande. Veuillez tenir compte des marquages obligatoires directement sur le produit. Marque d'homologation DVGW délivrée : DV-7501AU2256.

Instructions de mise en œuvre

Lors du montage, le composant ne doit être vissé dans la contre-pièce métallique qu'à l'aide d'une clé, placée sur le six pans métallique monté en usine. Le soudage du côté PE-HD s'effectue par soudage FRIALEN - étanche et résistant aux forces longitudinales. Le montage du côté acier et du côté PE-HD est effectué selon les exigences générales de montage (voir "Pièces de transition avec raccord fileté" dans les "Instructions de montage" pour les "Raccords de sécurité FRIALEN pour conduites de raccordement et de distribution jusqu'à d 225") (enlever/nettoyer la peau d'oxyde du tuyau, etc.).

De bonnes raisons pour choisir les pièces de transition FRIALEN USTN :

- Construction compacte
- Côté PE-HD avec élément chauffant exposé pour une transmission optimale de la chaleur
- Zones froides empêchant la fusion sur la face et dans la zone de transition
- Mise en œuvre sans dispositifs de maintien
- Grande profondeur d'insertion, large zone de soudage
- Côté acier ancré dans le PE-HD de manière indissociable et sans risque de torsion
- Géométrie d'étanchéité auto-étanche brevetée sans joint élastomère
- Code-barres supplémentaire pour la traçabilité de l'élément de construction (Traceability-Coding)