

# USTM

## Raccord de transition PE-HD/acier avec filetage intérieur

Raccord de transition tube acier USTM

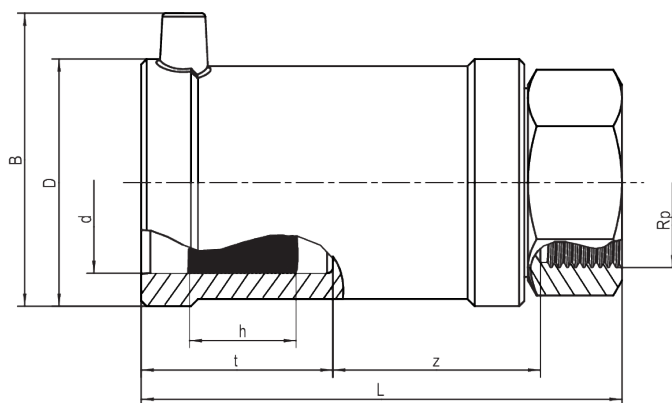
- Gaz et H<sub>2</sub>
- Pression de service : MOP (gaz) 5 bar
- Matériaux : PE 100-RC et acier (EN 10278, EN 10277-3 – 11SMn30+C –, filetage selon EN 10226-1)
- Technologie de sécurité

### Remarque:

Côté acier ancré dans le PE de manière indissociable et sans risque de torsion.

Géométrie d'étanchéité auto-étanche brevetée sans joint élastomère pour une utilisation dans le domaine du gaz.

Autres dimensions de filetage sur demande.



PE 100-RC SDR 11

Maximal zulässiger Betriebsdruck 5 bar (Gas)



Référence	product.detail.attribute.dSmall	product.detail.attribute.rp	B	D	product.detail.attribute.hSmall	product.detail.attribute.L_St
612570	32	1"	61	47	24	112
612572	40	1 1/4"	70	58	30	121
612574	50	1 1/2"	80	70	30	136
612576	63	2"	94	84	35	141

## Raccord de transition PE-HD/acier avec filetage intérieur

### Einsatzbereich

Die FRIALEN-Übergangsstücke USTM sind Schraubverbindungen zum Übergang von Stahlrohr mit Außengewinde auf eine PE-HD Leitung. Die FRIALEN-Muffe ist im Fitting integriert.

### Andere Gewindeabmessungen auf Anfrage

FRIALEN-Sicherheitsfittings sind schweißbar mit Rohren SDR11 – SDR17.6, Mindestwanddicke  $s_{\min} \geq 3 \text{ mm}$ . Verarbeitung anderer SDR-Stufen auf Anfrage. Bitte beachten Sie die verbindlichen Kennzeichnungen direkt am Produkt. Erteiltes DVGW-Prüfzeichen: DV-7501AU2256.

### Verarbeitungshinweise

Das Bauteil darf bei der Montage nur mit einem Schlüssel, angesetzt am werksseitig eingebauten metallischen Sechskant, in das metallische Gegenstück eingeschraubt werden. Die Schweißung der PE-HD Seite erfolgt durch FRIALEN-Schweißen – dicht und längskraftschlüssig.

Der Einbau der Stahlseite und der PE-HD Seite wird nach den allgemeinen Montageanforderungen (siehe „Übergangsstücke mit Gewindeanschluss“ in „Montageanleitung“ für „FRIALEN-Sicherheitsfittings für Hausanschluss- und Verteilerleitungen bis d 225“) vorgenommen (Oxidhaut vom Rohr entfernen/reinigen, etc.).

### Gute Gründe für die FRIALEN-Übergangsstücke USTM:

- Kompakte Konstruktion
- PE-HD Seite mit freiliegendem Heizelement zur optimalen Wärmeübertragung
- Schmelzflussverhindernde kalte Zonen an der Stirnseite und im Übergangsbereich
- Verarbeitung ohne Haltevorrichtungen
- Große Einstecktiefe, breite Schweißzone
- Stahlseite unlösbar und verdrehsicher im PE-HD verankert
- Selbstdichtende, patentierte Dichtgeometrie ohne elastomere Dichtung
- Zusätzlicher Barcode zur Rückverfolgbarkeit des Bauteils (Traceability-Coding)