

MUN

Raccord de transition PE-HD/laiton avec filetage mâle

Raccord de transition tube laiton MUN

- Eau
- Pression de service : PFA (eau) 16 bar
- Matériaux : PE 100-RC et laiton (EN 12168 – CW617N, filetage selon EN 10226-1)
- Technologie de sécurité

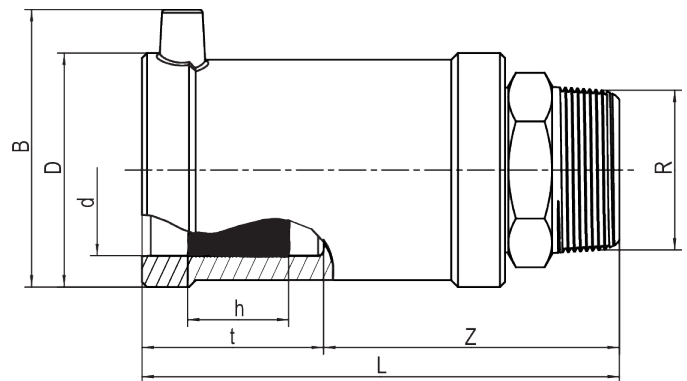
Remarque:

Côté laiton ancré dans le PE de manière indissociable et anti-torsion.

Géométrie d'étanchéité auto-étanche brevetée sans joint élastomère pour une utilisation en milieu aquatique.

Standard : laiton, bronze rouge sur demande.

Autres dimensions de filetage sur demande.



PE 100-RC SDR 11

Maximal zulässiger Betriebsdruck 16 bar (Wasser)



Référence	product.detail.attribute.dSmall	R	B	D	product.detail.attribute.hSmall	product.detail.attribute.L_String	product.detail.attribute.L_String
612712	32	1"	61	47	24	112	42
612709	32	1 1/4"	61	47	24	120	42
612698	32	1 1/2"	61	47	24	121	42
612721	40	1"	70	58	30	123	46
612713	40	1 1/4"	70	58	30	126	46
612718	40	1 1/2"	70	58	30	127	46
612725	40	2"	70	58	30	132	46
612719	50	1"	80	70	30	134	53
612716	50	1 1/4"	80	70	30	136	53

Raccord de transition PE-HD/laiton avec filetage mâle

Référence	product.detail.attribute.dSmall	R	B	D	product.detail.attribute.hSmall	product.detail.attribute.L_String	product.detail.at
612714	50	1 1/2"	80	70	30	137	53
612706	50	2"	80	70	30	147	53
612722	63	1 1/4"	94	84	35	138	53
612717	63	1 1/2"	94	84	35	137	53
612715	63	2"	94	84	35	142	53

MUN

Raccord de transition PE-HD/laiton avec filetage mâle

Einsatzbereich

Die FRIALEN-Übergangsstücke MUN sind Schraubverbindungen zum Übergang von Stahlrohr mit Gewindemuffe auf eine PE-HD Leitung. Die FRIALEN- Muffe ist im Fitting integriert.

Andere Gewindeabmessungen auf Anfrage

FRIALEN-Sicherheitsfittings sind schweißbar mit Rohren SDR11 – SDR17.6, Mindestwanddicke $s_{\min} \geq 3 \text{ mm}$. Verarbeitung anderer SDR-Stufen auf Anfrage. Bitte beachten Sie die verbindlichen Kennzeichnungen direkt am Produkt. Erteilte DVGW-Prüfzeichen: DV-7501AU2256 und DV-7501AU2257.

Verarbeitungshinweise

Das Bauteil darf bei der Montage nur mit einem Schlüssel, angesetzt am werksseitig eingebauten metallischen Sechskant, in das metallische Gegenstück eingeschraubt werden. Die Schweißung der PE-HD Seite erfolgt durch FRIALEN-Schweißen – dicht und längskraftschlüssig.

Der Einbau der Messingseite und der PE-HD Seite wird nach den allgemeinen Montageanforderungen (siehe "Übergangsstücke mit Gewindeanschluss" in "Montageanleitung" für FRIALEN-Sicherheitsfittings für Hausanschluss- und Verteilerleitungen bis d 225) vorgenommen (Oxidhaut vom Rohr entfernen/reinigen, etc.).

Gute Gründe für die FRIALEN-Übergangsstücke MUN:

- Kompakte Konstruktion
- PE-HD Seite mit freiliegendem Heizelement zur optimalen Wärmeübertragung
- Schmelzflussverhindernde kalte Zonen an der Stirnseite und im Übergangsbereich
- Verarbeitung ohne Haltevorrichtungen
- Große Einstecktiefe, breite Schweißzone
- Messingseite unlösbar und verdrehsicher im PE-HD verankert
- Selbstdichtende, patentierte Dichtgeometrie ohne elastomere Dichtung
- Zusätzlicher Barcode zur Rückverfolgbarkeit des Bauteils (Traceability-Coding)