

## MUN V2A

### Raccord de transition PE-HD/V2A avec filetage extérieur

Raccord de transition V2A-Tube MUN V2A

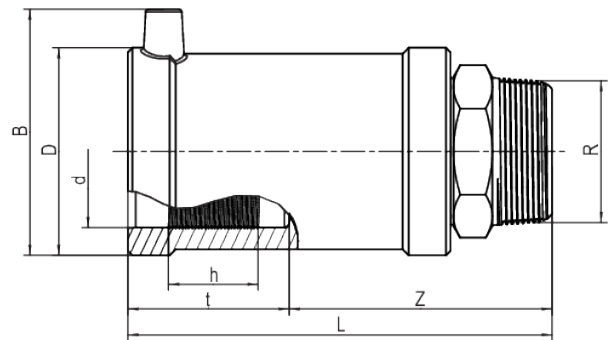
- Eau
- Pression de service : PFA (eau) 16 bar
- Matériaux : PE 100-RC et V2A (EN 10278, EN 10088-3 – 1.4305 – X8CrNiS18-9, filetage selon EN 10226-1)
- Technologie de sécurité

**Remarque:**

Côté V2A ancré dans le PE de manière indissociable et sans risque de torsion.

Géométrie d'étanchéité auto-étanche brevetée sans joint élastomère pour une utilisation en milieu aquatique.

Autres dimensions de filetage sur demande.



PE 100-RC SDR 11

Maximal zulässiger Betriebsdruck 16 bar (Wasser)



Référence	product.detail.attribute.dSmall	R	B	D	product.detail.attribute.hSmall	product.detail.attribute.L_String	product.detail.at
616516	40	1"	70	58	30	123	46
612727	40	1 1/2"	70	58	30	127	46
612726	50	1 1/2"	80	70	30	137	53
612705	63	1 1/2"	94	84	35	137	53
612899	63	2"	94	84	35	142	53

## MUN V2A

### Raccord de transition PE-HD/V2A avec filetage extérieur

#### Einsatzbereiche

Die FRIALEN-Übergangsstücke MUN-V2A sind Schraubverbindungen zum Übergang von Stahlrohr mit Gewindemuffe auf eine PE-HD Leitung. Die FRIALEN-Muffe ist im Fitting integriert. Die Edelstahl-Schraubverbindung ist aus dem Material St. 1.4305 (X8CrNiS18-9).

#### Andere Gewindeabmessungen auf Anfrage

FRIALEN-Sicherheitsfittings sind schweißbar mit Rohren SDR11 – SDR17.6, Mindestwanddicke  $s_{\min} \geq 3$  mm. Verarbeitung anderer SDR-Stufen auf Anfrage. Bitte beachten Sie die verbindlichen Kennzeichnungen direkt am Produkt.

Erteilte DVGW-Prüfzeichen: DV-7501AU2256 und DV-7501AU2257.

#### Verarbeitungshinweise

Das Bauteil darf bei der Montage nur mit einem Schlüssel, angesetzt am werksseitig eingebauten metallischen Sechskant, in das metallische Gegenstück eingeschraubt werden. Die Verschweißung der PE-HD Seite erfolgt durch FRIALEN-Schweißen – dicht und längskraftschlüssig.

Der Einbau der Edelstahlseite und der PE-HD Seite wird nach den allgemeinen Montageanforderungen (siehe „Übergangsstücke mit Gewindeanschluss“ in „Montageanleitung“ für FRIALEN-Sicherheitsfittings für Hausanschluss- und Verteilerleitungen bis d 225) vorgenommen (Oxidhaut vom Rohr entfernen / reinigen, etc.).

#### Gute Gründe für die FRIALEN-Übergangsstücke MUN-V2A:

- Kompakte Konstruktion
- PE-HD Seite mit freiliegendem Heizelement zur optimalen Wärmeübertragung
- Schmelzflussverhindernde kalte Zonen an der Stirnseite und im Übergangsbereich
- Verarbeitung ohne Haltevorrichtungen
- Große Einstecktiefe, breite Schweißzone
- Edelstahlseite unlösbar und verdrehsicher im PE-HD verankert
- Selbstdichtende, patentierte Dichtgeometrie ohne elastomere Dichtung
- Zusätzlicher Barcode zur Rückverfolgbarkeit des Bauteils (Traceability-Coding)
- Schraubverbindung aus nicht-rostendem Stahl (St. 1.4305) ausgeführt -> Korrosionsbeständig
- Geeignet für Einsätze bei erhöhter Luftfeuchtigkeit oder in industrieller Umgebung