

UAM ET

Adaptateur universel de transition PE-HD/laiton avec écrou libre à filetage interne

Adaptateur universel de transition tube laiton UAM ET

- Eau
- Pression de service : PFA (eau) 16 bar
- Matériaux : PE 100 et laiton (CW617N ou CW612N, filetage selon ISO 228)

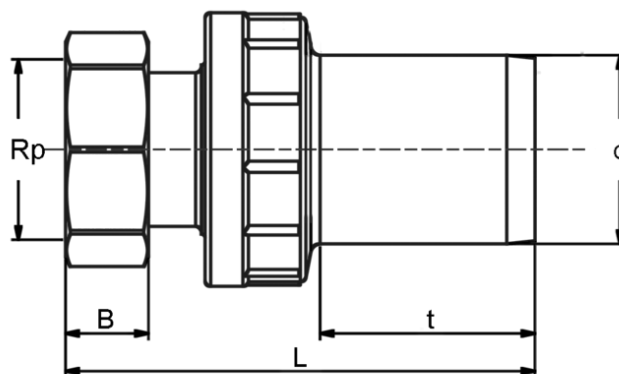
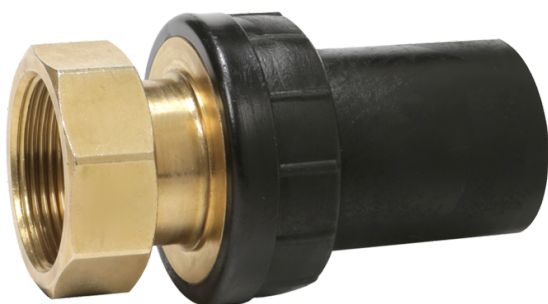
Remarque:

Côté laiton ancré dans le PE de manière indissociable et sans risque de torsion.

Avec écrou-raccord à rotation libre pour un montage simple et rapide.

Pour une utilisation en milieu aquatique.

Autres dimensions de filetage sur demande.



PE 100 SDR 11

Maximal zulässiger Betriebsdruck 16 bar (Wasser)



Référence	product.detail.attribute.dSmall	product.detail.attribute.rp	B	product.detail.attribute.L_String	product.detail.attribute.tSmall
616655	32	1"	15	120	47
616627	50	1 1/2"	22	150	57

UAM ET

Adaptateur universel de transition PE-HD/laiton avec écrou libre à filetage interne

Einsatzbereiche

Die FRIALEN-Universal-Übergangsadapter UAM ET mit freier Überwurfmutter dienen als Werkstoffübergang von metallischen Bauteilen mit Gewindeanschluss, wie z.B. Armaturen, auf eine PE-HD Anschlussleitung. Die frei drehende Überwurfmutter erlaubt den Austausch von wechselbaren Komponenten, z.B. Wasserzählern. Einsatzbereiche sind die Wasserversorgung sowie industrielle Anwendungen. Der PE-Rohrstutzen ermöglicht eine lageunabhängige Montage und eine homogene Schweißverbindung mit allen passenden FRIALEN-Formstücken (außer FRIALONG-Langmuffen).

Die Schraubverbindung ist nach ISO 228.

Bitte beachten Sie die verbindlichen Kennzeichnungen direkt am Produkt.

Das Messing-Innengewinde ist aus dem Material CW612N oder CW617N.

Andere Messing-Werkstoffe auf Anfrage.

Verarbeitungshinweise

Die Montage erfolgt mit einem Schraubenschlüssel, angesetzt an der werksseitig eingebauten und frei drehbaren Überwurfmutter. Um montagebedingte Torsionskräfte auf der PE-Seite zu vermeiden, muss i. d. R. die Montage der Schraubverbindung zuerst erfolgen.

Die Schweißung des PE-Rohrstutzens mit einer FRIALEN-Muffe oder -Formteil erfolgt durch FRIALEN-Schweißen – dicht und längskraftschlüssig.

Der Einbau wird nach den allgemeinen Montageanforderungen (siehe „Übergangsstücke mit Gewindeanschluss“ in der „Montageanleitung“ für FRIALEN-Sicherheitsfittings für Hausanschluss- und Verteilerleitungen bis d 225) vorgenommen (Oxidhaut vom Rohr entfernen / reinigen, etc.).

Gute Gründe für die FRIALEN-Universal-Übergangs-

adapter UAM ET:

- Rohrstutzen PE 100 – güteüberwacht
- Geprüfte und güteüberwachte Messing-Qualität
- Lageunabhängige Montage, hoher Freiheitsgrad durch separate Schweißung des PE-Rohrstutzens
- Einsetzbar mit allen gleichdimensionierten FRIALEN-Muffen und -Formteilen (außer FRIALONG-Langmuffen)
- Universelle Kombinationsmöglichkeiten mit dem FRIALEN-Programm
- PE-HD Seite mit Anschweißende zur Verarbeitung ohne Haltevorrichtungen, ausgelegt für FRIALEN-Muffenformstücke
- Ausreißsichere Verbindung
- Messingseite unlösbar und verdrehsicher mit dem PE-Rohrstutzen verbunden
- Frei drehbare Überwurfmutter, zur komfortablen Montage an Bauteile mit Messingaußengewinde
- Tausch von Gewindekomponenten ohne weitere Einpassung
- Kompakte Konstruktion
- Zusätzlicher Barcode zur Rückverfolgbarkeit des Bauteils (Traceability-Coding)
- Entfernen der Oxidschicht am PE-Rohrstutzen mit Schälgeräten möglich