

UAM

Adaptateur universel de transition PE-HD/laiton avec filetage intérieur

Adaptateur universel de transition tube laiton UAM

- Eau et gaz
- Pression de service : MOP (gaz) 5 bar, PFA (eau) 16 bar
- Matériaux : PE 100 et laiton (CW617N / CW612N, filetage selon ISO 228)

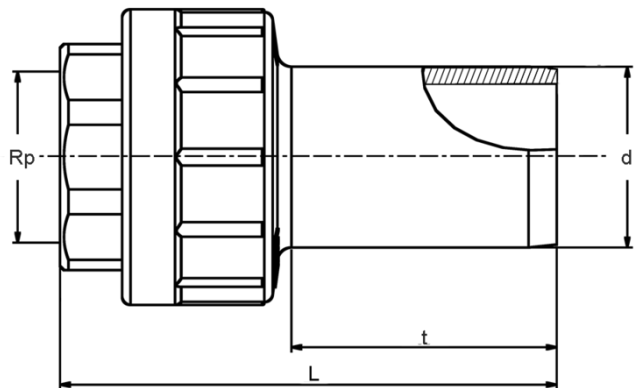
Remarque:

Côté laiton ancré dans le PE de manière indissociable et sans risque de torsion.

Montage possible indépendamment de la position.

Pour l'utilisation dans le domaine de l'eau et du gaz.

Autres dimensions de filetage et matériaux sur demande.



PE 100 SDR 11

Pression de service maximale admissible 16 bar (eau)/5 bar (gaz)



Référence	product.detail.attribute.dSmall	product.detail.attribute.rp	product.detail.attribute.tSmall	product.detail.attribute.sw	product.c
616615	20	1/2"	41	26	0,080
616616	25	3/4"	44	32	0,120
616156	32	1"	47	40	0,190
616157	40	1 1/4"	56	49	0,290
616158	50	1 1/2"	57	55	0,350
616621	63	1 1/2"	63	55	0,450
616159	63	2"	63	67	0,550
616665	75	2 1/2"	70	82	0,720
616623	90	3"	78	94	1,100
616624	110	4"	87	120	1,850
616666	125	4"	92	120	1,990

Adaptateur universel de transition PE-HD/laiton avec filetage intérieur

Domaine d'utilisation

Les adaptateurs de transition universels UAM de FRIALEN servent de transition de matériau entre des composants métalliques avec raccord fileté, comme par exemple des robinets, et une conduite de raccordement en PE-HD. Les domaines d'application sont l'approvisionnement en gaz et en eau ainsi que les applications industrielles. L'embout de tuyau PE permet un montage indépendant de la position et un assemblage soudé homogène avec tous les raccords FRIALEN adaptés (sauf les manchons longs FRIALONG et FRIASTOPP).

L'assemblage vissé est conforme à la norme ISO 7-1.

Instructions de mise en œuvre

En règle générale, le montage du raccord vissé doit être effectué en premier, car aucune force de torsion due au montage ne doit agir sur le câble PE soudé. Les forces de vissage sont appliquées à l'aide d'une clé à vis, placée sur l'écrou-raccord monté en usine.

Le soudage de la tubulure en PE avec un manchon ou un raccord FRIALEN s'effectue par soudage FRIALEN - étanche et résistant aux forces longitudinales.

Le montage est effectué selon les exigences générales de montage (voir "Pièces de transition avec raccords filetés" dans les "Instructions de montage" pour les raccords de sécurité FRIALEN pour les conduites de raccordement et de distribution jusqu'à d 225) (enlever la peau d'oxyde du tuyau / nettoyer, etc.).

Veuillez tenir compte des marquages obligatoires directement sur le produit.

Marque de contrôle DVGW délivrée avec n° d'enregistrement :

- DW-7511CR0155
- DG-7521CR0172

Le filetage intérieur en laiton est en matériau CW612N ou CW617N.

Autres matériaux en laiton sur demande.

De bonnes raisons d'opter pour l'adaptateur universel FRIALEN.

adaptateurs UAM :

- Embout de tube PE 100 - qualité contrôlée
- Qualité de laiton contrôlée et surveillée
- Montage indépendant de la position, degré de liberté élevé grâce à la soudure séparée de l'embout de tube PE
- Utilisable avec tous les manchons et raccords FRIALEN de même dimension (sauf les manchons longs FRIALONG et FRIASTOPP)
- Possibilités de combinaison universelles avec le programme FRIALEN
- Côté PE-HD avec extrémité à souder pour la mise en œuvre sans dispositifs de retenue, conçu pour les pièces de forme à manchon FRIALEN
- Assemblage résistant à l'arrachement
- Côté laiton relié de manière indissociable et anti-torsion au manchon de tuyau PE
- Construction compacte

UAM

Adaptateur universel de transition PE-HD/laiton avec filetage intérieur

- Code-barres supplémentaire pour la traçabilité de la pièce (Traceability-Coding)
- Possibilité d'enlever la couche d'oxyde sur la tubulure en PE à l'aide d'appareils de raclage