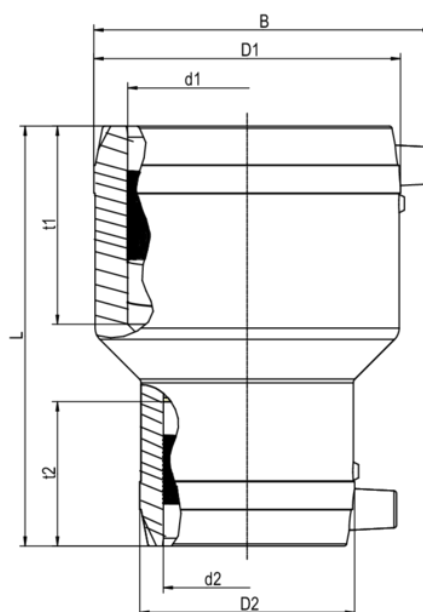


MR SDR 11

Manchon de réduction, SDR 11

Manchon de réduction MR SDR 11

- Gaz, eau et H₂
- Pression de service : MOP (gaz) 10 bar, PFA (eau) 16 bar
- Matériau : PE 100-RC
- Technologie de sécurité
- Grande profondeur d'insertion pour un bon guidage des tuyaux (aucun dispositif de maintien nécessaire)
- Marque de contrôle DVGW : DV-8601AU2248 et DV-8606AU2249
- FM Approvals Class : 1613 (d 90/63 - d 110/63 + d 110/90 - d 125/90 + d 160/110 - d 225/160)



PE 100-RC / PE 100 SDR 11

Pression de service maximale autorisée 16 bar (eau) / 10 bar (gaz)



Référence	product.detail.attribute.d1Small	product.detail.attribute.d2Small	B	product.detail.attribute.d1	product.detail.attribute.t1Smc
616824	20	16	44	20	36
616452	32	16	62	32	39
615386	32	20	62	32	39
615502	32	25	62	32	39
615387	40	20	70	40	43
616751	40	25	66	40	50
615388	40	32	70	40	43
616752	50	25	77	50	52
612070	50	32	82	50	49
612071	50	40	82	50	49
615389	63	32	96	63	55
615390	63	40	96	63	55

MR SDR 11

Manchon de réduction, SDR 11

Référence	product.detail.attribute.d1Small	product.detail.attribute.d2Small	B	product.detail.attribute.d1	product.detail.attribute.t1Smc
612072	63	50	96	63	55
616583	75	63	110	75	61
615391	90	50	129	90	69
615392	90	63	129	90	69
616582	90	75	127	90	67
615393	110	63	152	110	79
615693	110	90	152	110	79
615694	125	90	166	125	86
616510	125	110	172	125	95
615695	160	110	207	160	98
616511	180	125	230	180	108
616356	225	160	283	225	110

MR SDR 11

Manchon de réduction, SDR 11

Domaines d'utilisation

Le manchon de réduction FRIALEN MR est utilisé pour la réduction immédiate de la tuyauterie.

Les raccords de sécurité FRIALEN sont soudables avec des tubes SDR11 - SDR17,6, à l'exception des dimensions d 125/110 et d 180/125, qui sont soudables avec des tubes SDR9 - SDR26. Traitement d'autres niveaux SDR sur demande. Veuillez tenir compte des marquages obligatoires directement sur le produit. Marques de contrôle DVGW délivrées : DV-8601AU2248 et DV-8606AU2249

Instructions de mise en œuvre

Le soudage des extrémités de tuyaux avec le manchon réducteur FRIALEN MR s'effectue par soudage FRIALEN - étanche et à force longitudinale.

Les extrémités des tubes sont préparées (enlever/nettoyer la peau d'oxyde) selon les exigences générales de montage (voir instructions de montage : raccords de sécurité FRIALEN pour conduites de raccordement et de distribution jusqu'à d 225).

De bonnes raisons pour choisir le manchon réducteur MR de FRIALEN :

- Grande profondeur de manchon pour un bon guidage du tube (aucun dispositif de maintien nécessaire)
- Zones de soudure extra larges
- Stabilité maximale grâce aux grandes épaisseurs de paroi
- Zones froides sur les faces et au centre du manchon
- Filament chauffant exposé pour un transfert de chaleur direct sur le tube
- Faible espace annulaire pour l'établissement d'une pression d'assemblage optimale dans la zone de soudage
- Contacts protégés contre les contacts accidentels
- Indicateur de soudage pour un contrôle visuel de la soudure
- Marquage permanent du lot
- Emballage individuel pour la protection contre les impuretés
- Code-barres supplémentaire pour la traçabilité de la pièce (Traceability-Coding)