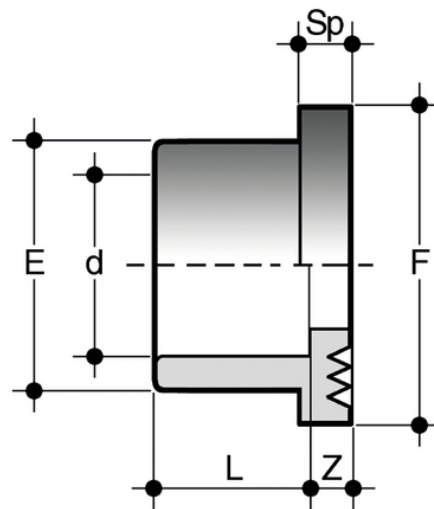
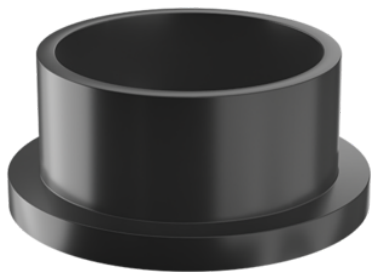


QLV

Raccords pour le collage - colliers pour le bordage.

Emboutis striés pour colliers de support pour le collage, surfaces d'appui striées pour contre-colliers QLV et joints plats QHV/X et QHV/Y. (QHV/Y uniquement en liaison avec les brides ISO/DIN "ODV et ODB").

Série de raccords destinés à l'acheminement de fluides sous pression avec système de collage et de raccordement par filetage conforme à la norme britannique.



Référence	product.detail.attribute.[["d"
QLV200	2\']
QPV075	2\ "1\2"],["PN", "15"],["E", "90"],["F", "106"],["L", "44"],["Sp", "10"],["Z", "3"],["g", "165"],["Class", "E"]]
QLV300	3\']
QLV400	4\']
QLV600	6\']
QLV800	8\']