

RFV_Fig.A

Raccords filetés - réductions.

Réduction extrémité fileté mâle (1ère référence R) extrémité fileté femelle (R1 réduite) (Fig. A).

Série de raccords destinés au transport de fluides sous pression avec connexion fileté.

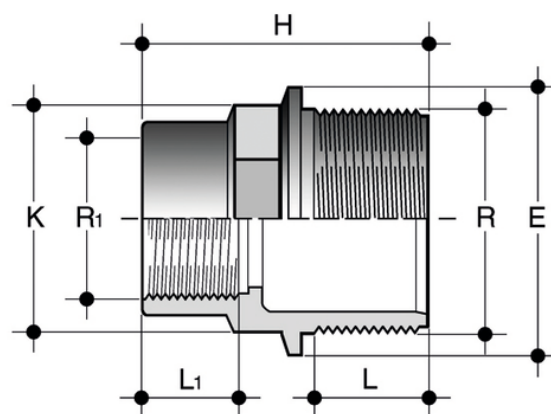
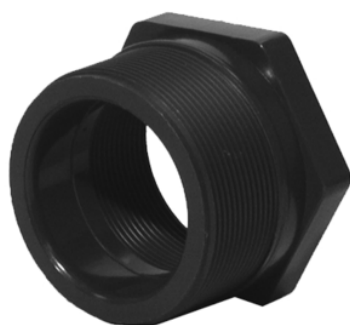


Fig. A

Référence	product.detail.attribute.[["R x R[5:1]"
RFV012038	1\1/2" x 3\8"
RFV200114	2" x 1\1/4"
RFV200100	2" x 1"
RFV200034	2" x 3\4"
RFV112114	1\1/2 x 1\1/4"
RFV112100	1\1/2 x 1"
RFV112034	1\1/2 x 3\4"
RFV112012	1\1/2 x 1\2"
RFV114100	1\1/4 x 1"
RFV114034	1\1/4 x 3\4"
RFV114012	1\1/4 x 1\2"
RFV100034	1" x 3\4"
RFV100012	1" x 1\2"
RFV100038	1" x 3\8"
RFV034012	3\4" x 1\2"
RFV034038	3\4" x 3\8"
RFV200112	2" x 1\1/2"