

RFV_Fig.B

Raccords filetés - réductions.

Réduction extrémité fileté mâle (1ère référence R) extrémité fileté femelle (R1 réduite) (Fig. B).

Série de raccords destinés au transport de fluides sous pression avec connexion fileté.

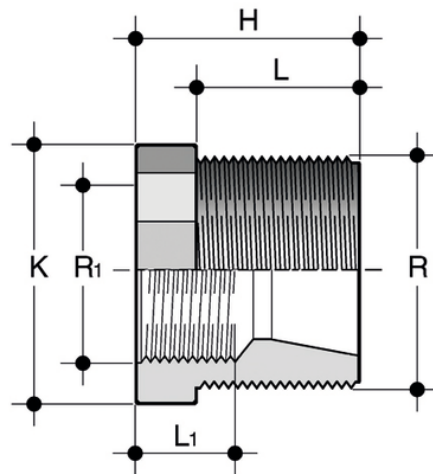
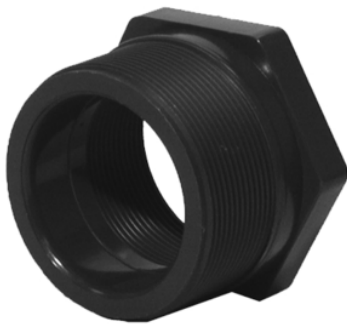


Fig. B

Référence	product.detail.attribute.[["R x R[5:1]"
RFV212200	2\1/2 x 2\1/2"
RFV300200	3" x 2\1/2"
RFV300212	3" x 2\1/2"
RFV400300	4" x 3\1/2"