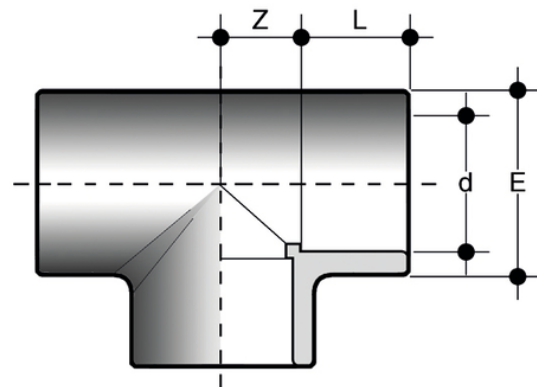
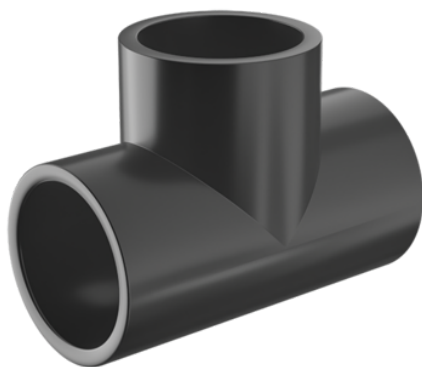


TLV

Raccords pour collage - extrémités égales.

Embouts Ti 90° pour le collage.

Série de raccords destinés à l'acheminement de fluides sous pression avec système de collage et de raccordement par filetage conforme à la norme britannique.



Référence	product.detail.attribute.[["d"
TLV012	1\2\"
TLV600	6\"
TLV400	4\"
TLV300	3\"
TIV075	2\"1\2\"],[\"PN\", \"15\"],[\"E\", \"90\"],[\"L\", \"44\"],[\"Z\", \"40,5\"],[\"g\", \"560\"],[\"Class\", \"E\"]
TLV200	2\"
TLV112	1\"1\2\"],[\"PN\", \"15\"],[\"E\", \"61\"],[\"L\", \"31\"],[\"Z\", \"27\"],[\"g\", \"257\"],[\"Class\", \"E\"]
TLV114	1\"1\4\"],[\"PN\", \"12\"],[\"E\", \"50\"],[\"L\", \"26\"],[\"Z\", \"22\"],[\"g\", \"90\"],[\"Class\", \"D\"]
TLV100	1\"
TLV034	3\4\"
TLV800	8\"