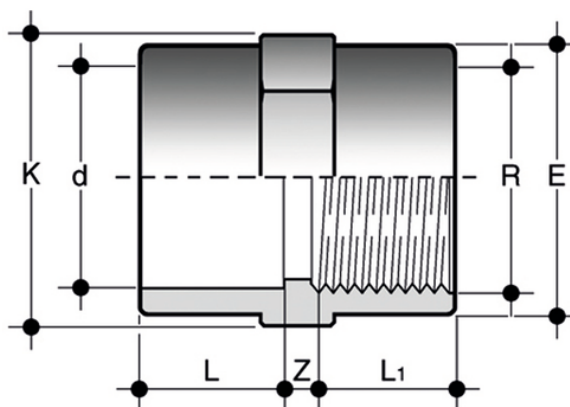
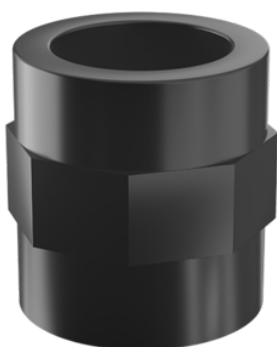


MLFV

Raccords pour le collage - buses.

Manchon à emboîtement pour le collage, extrémité R filetée femelle.

Série de raccords destinés à l'acheminement de fluides sous pression avec système de collage et de raccordement par filetage conforme à la norme britannique.



Référence	product.detail.attribute.[["d x R"]
MLFV012	1\2" x 1\2"
MLFV034	3\4" x 3\4"
MLFV100	1" x 1"
MLFV114	1"1\4 x 1"1\4"
MLFV112	1"1\2 x 1"1\2"
MLFV200	2" x 2"
DIFV090075212	2"1\2 x 2"1\2"
MLFV300	3" x 3"