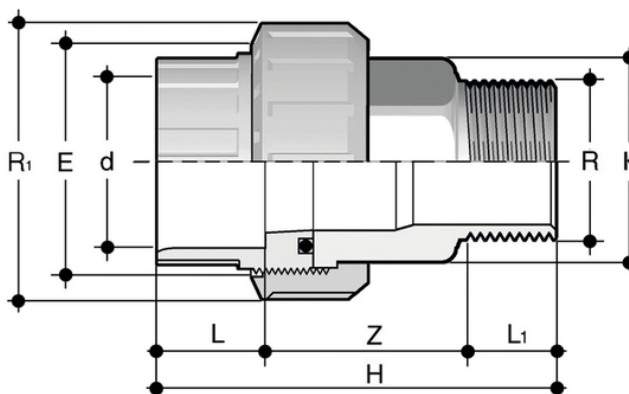
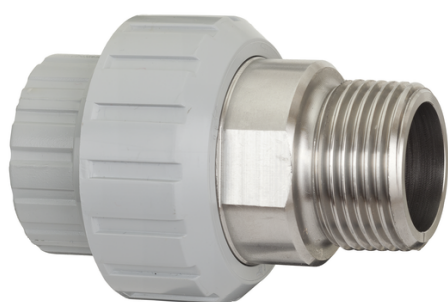


BIRXC_EPDM - Buse de passage

Raccord pour conduit en PVC-C/acier inoxydable, avec embout à coller, extrémité R mâle filetée BSP en acier inoxydable, joint torique en EPDM.

Série de raccords destinés au transport de fluides sous pression avec système d'assemblage par filetage et soudure chimique à froid (collage) à l'aide d'un adhésif approprié (TemperGLUE WELD-ON) et d'un apprêt-détergent.



Référence	product.detail.attribute.[["d x R"
BIRXC016038E	16 x 3\3/8"
BIRXC020012E	20 x 1\1/2"
BIRXC025034E	25 x 3\1/4"
BIRXC032100E	32 x 1"
BIRXC040114E	40 x 1\1\1/4",["R[5:1]";"2\1/4"]
BIRXC050112E	50 x 1\1\1/2",["R[5:1]";"2\1\1/4"]
BIRXC063200E	63 x 2"