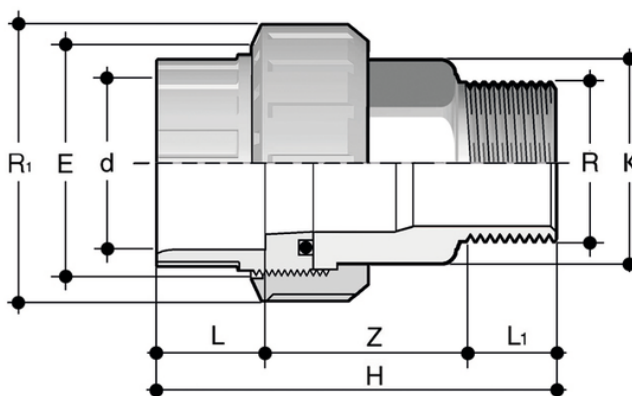
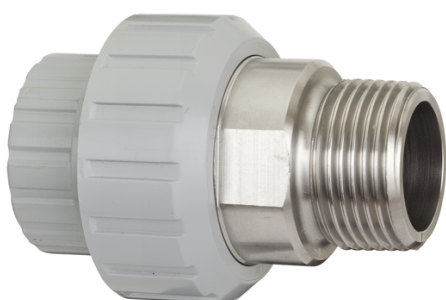


## BIRXC\_FKM - Buse à passage direct

Raccord de passage PVC-C/acier inoxydable A316L, avec embout à coller, extrémité R mâle fileté BSP en acier inoxydable, joint torique en FKM.

Série de raccords destinés au transport de fluides sous pression avec un système d'assemblage par filetage et soudage chimique à froid (collage) à l'aide d'un adhésif approprié (TemperGLUE WELD-ON) et d'une couche d'apprêt.



Référence	product.detail.attribute.[["d x R"
BIRXC016038F	16 x 3\√8\]"
BIRXC020012F	20 x 1\√2\]"
BIRXC025034F	25 x 3\√4\]"
BIRXC032100F	32 x 1\]"
BIRXC040114F	40 x 1\√1\√4\]",["R[5:1]", "2\]"
BIRXC050112F	50 x 1\√1\√2\]",["R[5:1]", "2\√1\√4\]"
BIRXC063200F	63 x 2\]"