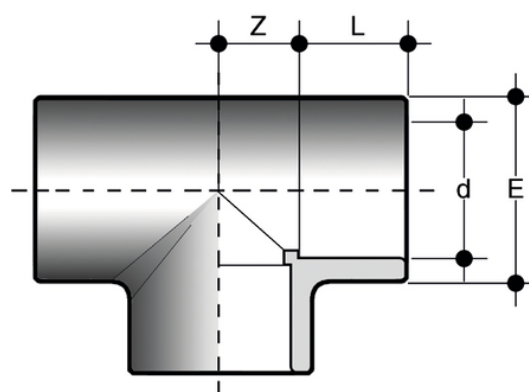
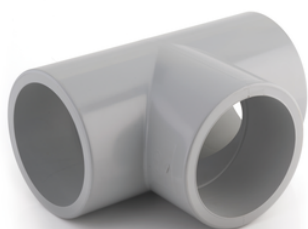


TIC

Raccords pour collage - extrémités égales.

Ti 90° extrémité collée pour le collage.

Série de raccords destinés au transport de fluides sous pression avec un système de connexion par soudage chimique à froid (collage) utilisant un adhésif approprié (TemperGLUE WELD-ON) et un détergent primaire.



Référence	product.detail.attribute.d	product.detail.attribute.PN	product.detail.attribute.E	product.detail.attribute.L	product.detail.attrib
TIC016	16	16	22	14	9
TIC020	20	16	27	16	11
TIC025	25	16	33	19	14
TIC032	32	16	41	22	17,5
TIC040	40	16	50	26	22
TIC050	50	16	61	31	27
TIC063	63]				
TIC075	75	16	91	44	38,5
TIC090	90	16	109	51	48
TIC110	110	16	133	61	61
TIC160	160	16	192	86	89
TIC225	225	10	258	119	114