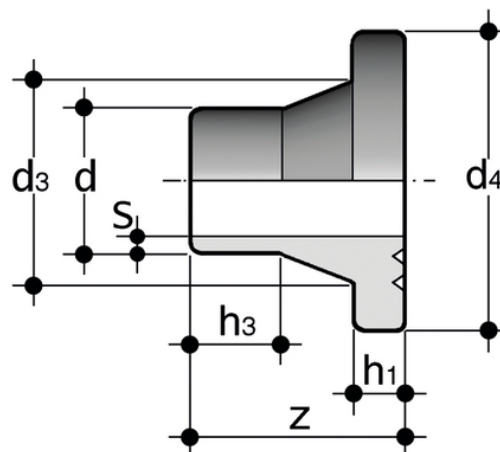
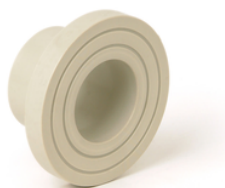


QBM PN6 SDR 17,6 – S 8,3 – Collier à bride

Collier d'appui à tige courte pour le soudage bout à bout de brides libres ISO/DIN ODB PN6 SDR 17.6 – S 8.3.

Série de raccords destinés à l'acheminement de fluides sous pression avec un système de joints à souder bout à bout.



Référence	product.detail.attribute.d	product.detail.attribute.d[5:3]	product.detail.attribute.d[5:4]	product.detail.attribute.h[5:1]	product.c
QBM17063	63	75	102	14	18
QBM17075	75	89	122	16	35
QBM17090	90	105	138	17	43
QBM17110	110	125	158	18	37
QBM17125	*125	132	158	18	45
QBM17140	*140	155	188	18	39
QBM17160	*160	175	212	18	52
QBM17180	*180	186	212	20	62
QBM17200	*200	233	268	24	58
QBM17225	225]				
QBM17250	*250	285	320	25	61
QBM17280	280	291	320	25	45
QBM17315	315	335	370	25	35
QBM17355	*355	373	430	30	99
QBM17400	*400	427	482	33	98
QBM17450	*450	514	585	46	60
QBM17500	*500	530	585	46	60
QBM17560	*560	615	685	50	60
QBM17630	*630	642	685	50	60