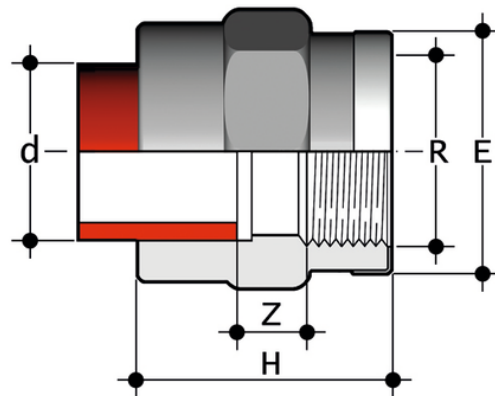
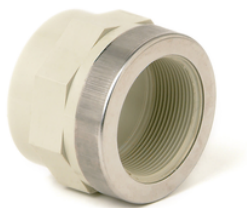


MIMM – Raccord de passage

Manchon avec embout à souder (d) et embout femelle fileté BSP (R) avec bague de renforcement en acier inoxydable.

Série de raccords destinés à l'acheminement de fluides sous pression avec système d'assemblage par filetage et soudure à la poche.



Référence	product.detail.attribute.[["d x R"]
MIMM020012	20 x 1\1/2\"]
MIMM025034	25 x 3\1/4\"]
MIMM032100	32 x 1\1/2\"]
MIMM040114	40 x 1\1\1/4\],[["PN","10"],["E","55"],["H","50"],["Z","8"],["g","46"]]
MIMM050112	50 x 1\1\1/2\],[["PN","10"],["E","66"],["H","55"],["Z","9"],["g","92"]]
MIMM063200	63 x 2\1/2\"]