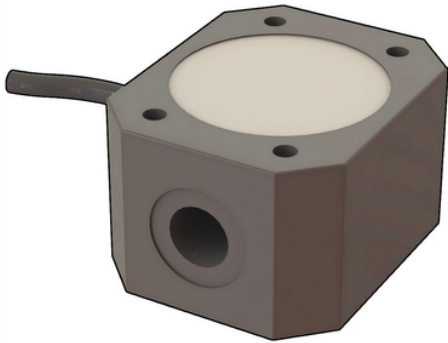


F3.8X.H.XX

Capteur de débit avec roues ovales.

Les capteurs de débit à roue ovale FLS modèle F3.80 sont conçus en fonction des principales exigences industrielles : résistance mécanique particulièrement élevée et fiabilité des performances. Ces capteurs sont adaptés à la mesure d'une large gamme de liquides exempts de solides de différentes viscosités avec une précision et une répétabilité élevées. Les capteurs peuvent être montés sur des conduites flexibles ou rigides par l'intermédiaire de raccords à filetage GAS femelle 1/4". Les matériaux de construction en ECTFE (Halar®), PP ou acier inoxydable garantissent une robustesse et une résistance chimique particulièrement élevées.

- APPLICATIONS :
 - Industrie chimique
 - Installations de laboratoire
 - Systèmes de dosage
 - Mesure de débit pulsé
 - Mesure de fluides à haute viscosité et non conducteurs
 - Mesure de l'huile
- CARACTÉRISTIQUES PRINCIPALES :
 - Dimensions compactes
 - Installation simple
 - Haute résistance chimique
 - Mesure de fluides à haute viscosité
 - Perte de charge extrêmement faible



Référence	product.detail.attribute.Version	product.detail.attribute.Power supply	product.detail.attribute.Length	product.detail.attribute.Main Wetted Materials	p
F3.81.H.01	Hall	5 - 24 VCC	54 mm	PP ECTFE FKM	IF
F3.81.H.02	Hall	5 - 24 VCC	54 mm	ECTFE ECTFE FKM	IF
F3.81.H.03	Hall	5 - 24 VCC	54 mm	316L SS FKM	IF
F3.82.H.01	Hall	5 - 24 VCC	54 mm	PP ECTFE FKM	IF



F3.8X.H.XX

Référence	product.detail.attribute.Version	product.detail.attribute.Power supply	product.detail.attribute.Lenght	product.detail.attribute.Main Wetted Materials	p
F3.82.H.02	Hall	5 - 24 VCC	54 mm	ECTFE ECTFE FKM	IF
F3.82.H.03	Hall	5 - 24 VCC	54 mm	316L SS FKM	IF

