

EFL

Bride à souder (raccord de tubulure)

Collier à souder et bride EFL

- eau et gaz
- Pression de service : MOP (gaz) 10 bar, PFA (eau) 16 bar
- Matériau : PE 100-RC et insert métallique

Remarque:

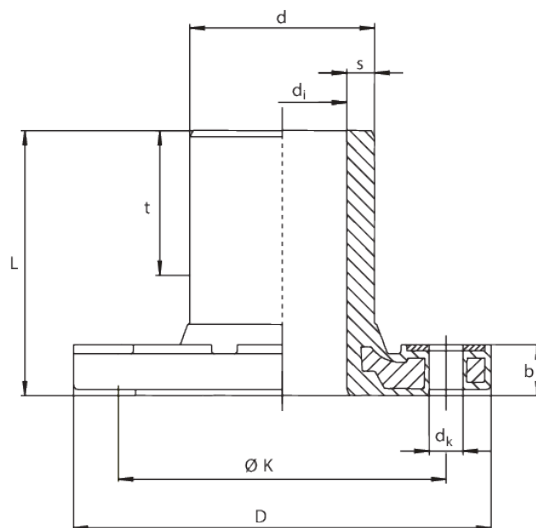
Insert métallique dans la bride pour empêcher l'écoulement à froid.

Côté à souder pour la mise en œuvre avec les manchons FRIALEN MB ou UB.

Nous recommandons les joints GST.

Respecter les couples de serrage des vis selon les indications du fabricant de joints, ou DVS.

Des rondelles supplémentaires sont nécessaires.



PE 100-RC SDR 11

Pression de service maximale autorisée 16 bar (eau)/10 bar (gaz)



	Référence	product.detail.attribute.dSmall	product.detail.attribute.bSmall	D	product.detail.attribute.diSmall	product.detail.attribute
	615417	63	23	169	51	17
	615418	90	25	204	72	17
	615419	110	27	224	87	17
	615605	125	30	224	101	17
	615421	160	29	288	127	21
	615927	180	31	288	123	21
1	615607	225	31	343	180	21

EFL

Bride à souder (raccord de tubulure)

¹ Trou de bride pour PN 10



Bride à souder (raccord de tubulure)

Domaines d'utilisation

La bride à souder EFL de FRIALEN est utilisée pour le passage du PE-HD à un autre matériau ou à des robinets jusqu'à PN 16. EFL d63-180 perçage de la bride pour PN 10 et PN 16. EFL d225/DN 200 n'est disponible que dans la version avec cercle de perçage PN 10.

Instructions de mise en œuvre

La bride à souder n'est installée qu'à l'état hors pression. Les préparatifs pour le soudage FRIALEN sur la collerette à souder (marquer la profondeur d'emboîtement, enlever la peau d'oxyde, nettoyer, etc.) sont indiqués dans les instructions de montage FRIALEN.

La norme DIN EN 1092-1 s'applique au diamètre des trous, aux dimensions et au nombre de vis. Des rondelles supplémentaires sont nécessaires.

Tous les joints profilés et plats disponibles dans le commerce peuvent être utilisés. Les couples de serrage des vis du fabricant de joints doivent être respectés. Nous recommandons les joints profilés de type G-St.

De bonnes raisons pour choisir la bride à souder FRIALEN EFL :

- Le collet à souder et la bride sont un seul et même élément, ils forment une unité homogène.
- Le "comportement d'écoulement à froid" connu du matériau PE-HD est évité par la conception.
- Construction solide, bride intégrée dans la pièce moulée en PE sans risque d'arrachement.